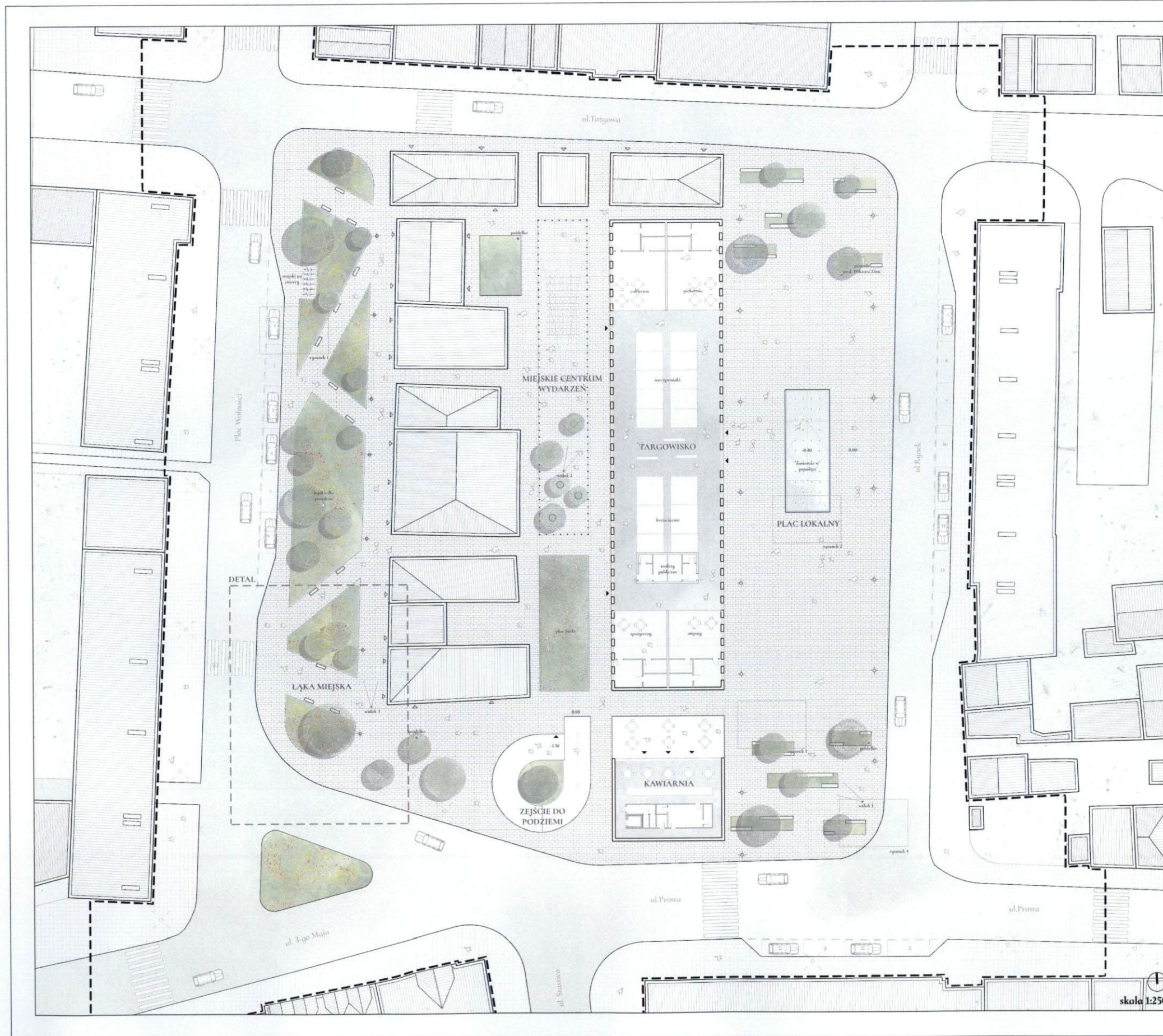
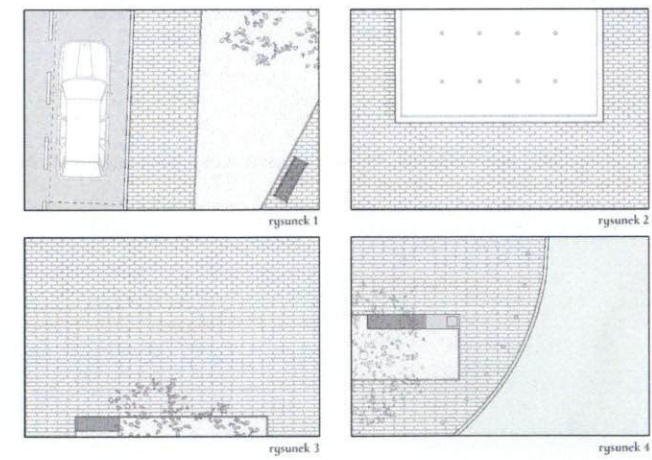


PARK MIEJSKI

HRUBSZOWSKIE „SUTKI” I CHSĄSIEDNIE OTOCZENIE JAKO NOWA UPORZĄDKOWANA PRZETRZEŚ PUBLICZNA



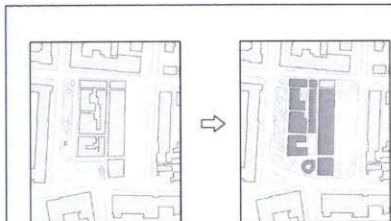
Legenda			
	zakres opracowania		
	posadzka główna		
	posadzka uzupełniająca		
	jezdnia		
	chodnik		
	siedzisko		
	ławka		
	budynki istniejące		
	budynki projektowane		
	wejście do budynku projektowanego		
	wejście do budynku istniejącego		
	zielen niska		
	zielen wysoka		
	latarnie uliczne		
	oświetlenie		
	miejsce parkingowe		
	stojaki na rowery		
	budynka dla pszczków		
	poidelko		
Lp.	Bilans powierzchni	m ²	%
1.	Zakres opracowania	16 264 m ²	100 %
2.	Nawierzchnie	12 373 m ²	76 %
	chodnik	2676 m ²	16,5 %
	jezdnia	4674 m ²	28,7 %
	posadzka projektowana wariant I	4189 m ²	25,7 %
	posadzka projektowana wariant II	814 m ²	5 %
3.	Architektura	2814 m ²	17,3 %
4.	Powierzchnia biologicznie czynna	1077 m ²	6,6 %



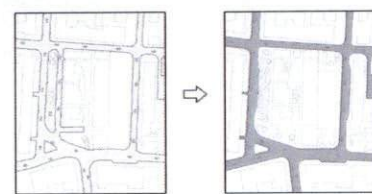
skala 1:250

PARK MIEJSKI

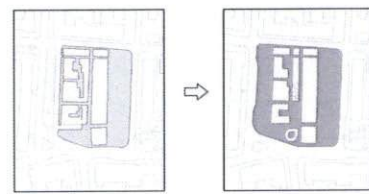
HRUBIESZÓWSKIE „SUTKI” I ICH SĄSIEDNIE OTOCZENIE JAKO NOWA UPORZĄDKOWANA PRZETRZEŃ PUBLICZNA



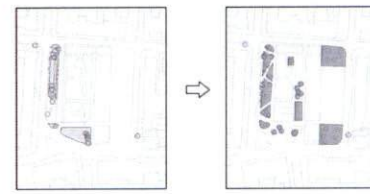
Wyszczenie istniejącej zabudowy z budynków o słabym stanie technicznym. Przywrócenie dawnego drugiego wejścia od strony północnej.



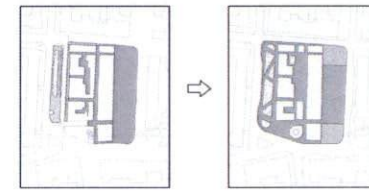
Zlikwidowanie drogi biegnącej wzdłuż zachodniej pierzei przy placu Wolności. Dzięki temu powiększenie powierzchni placu.



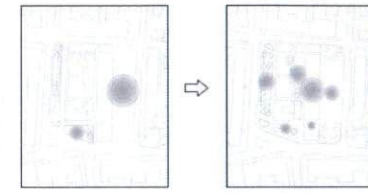
Połączenie placu Wolności z Rynkiem. Całemu centrum nadać spójności materialowej.



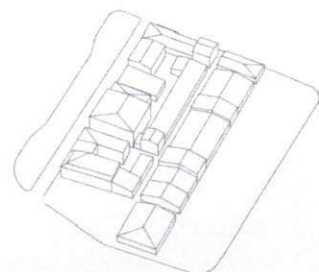
Powiększenie powierzchni biologicznie czynnej i uzupełnienie istniejącej zieleni wysokiej w nowe nasadzenia.



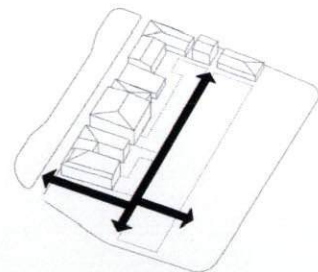
Ujednolicenie posadzki centrum. Wprowadzenie nowej posadzki na całym założeniu w dwóch wariantach.



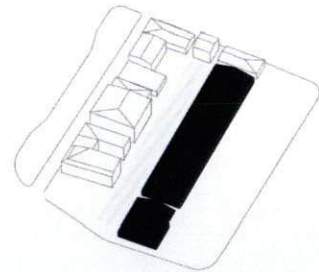
Rozłożenie punktów charakterystycznych na całej powierzchni centrum, by przyciągnąć jak największe grono odbiorców.



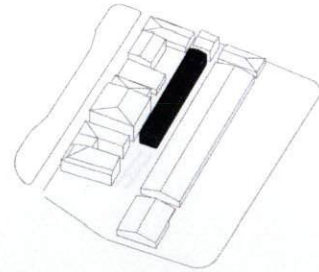
Obecnie zabudowa charakteryzuje się dużym chaosem przestrzennym spowodowanym przez liczne zmiany na przestrzeni lat. Zatracony podział przestrzenny oparty na 7 pawilonach.



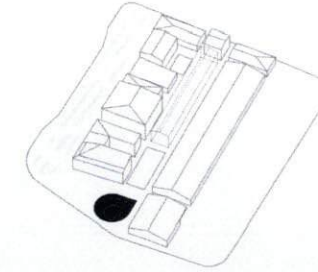
Przywrócenie pierwotnej komunikacji północ-południe i wyciszczenie terenu z obiektów w słabym stanie techniczno-architektonicznym.



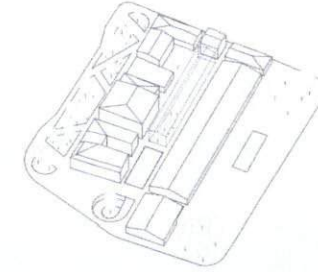
Odbudowanie dwóch pawilonów granicznych bezpośrednio z Rynkiem. Nadanie im spójnego charakteru.



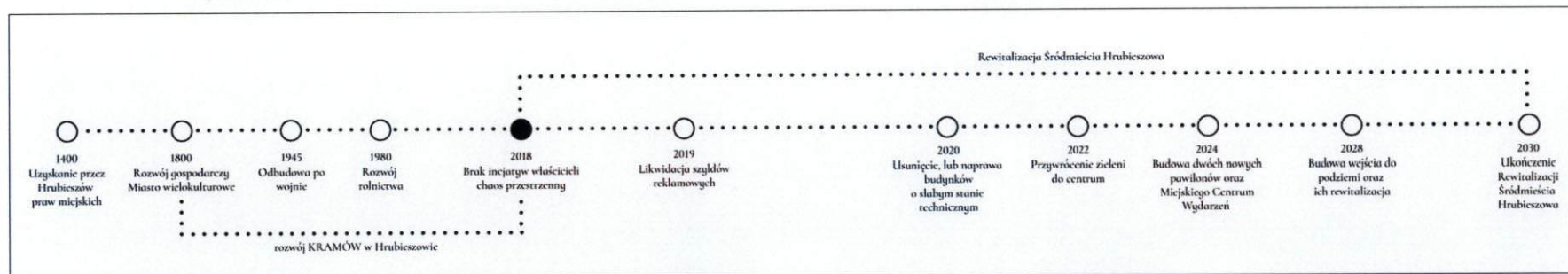
Utworzenie nowego placu w centrum założenia przy którym znajdować się ma nowy obiekt o charakterze otwartym.



Utworzenie wejścia do podziemi, które swoją formą nie będzie stało na przeszkodzie w odbiorze dwóch nowo projektowanych pawilonów od strony ulicy.



W miejsce placu Wolności utworzenie miejskiej łąki dzięki kórcy okoliczni mieszkańcy znajdą miejsce na odpoczynek i relaks.

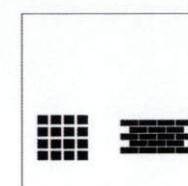


Planowane działania :

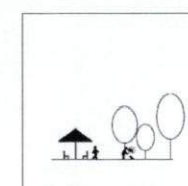
Na opracowywanym terenie przewiduje się liczne interwencje przestrzenno-społeczne mające na celu przeobrażenie centrum Hrubieszowa przyjaznej atmosfery. Projektowane zmiany mają na celu stworzenie miejsca, które swoją formą i jakością będzie zachęcać mieszkańców do przebywania w nim. Liczne małe zmiany zapewnią przemyślany i systematyczny rozwój przestrzenny centrum. Zaproponowane rozwiązania w głównej mierze opierają się na zapewnieniu doskonałej dostępności centrum dla wszystkich grup społecznych.



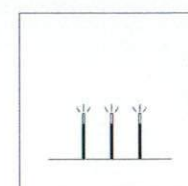
obniżenie posadzki przy przejściach dla pieszych w celu ułatwienia komunikacji dla osób niepełnosprawnych.



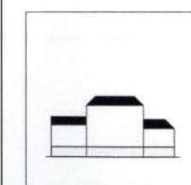
wymiana posadzki granitowej na posadzkę z płyt betonowych w celu zapewnienia komfortu użytkownikom : łatwiejsze poruszanie się, prosta wymiana w razie uszkodzenia.



Utworzenie przy placu Wolności miejsc przyjaznych przechodniom oraz mieszkańcom. Wyposażenie ulicy w małą architekturę.



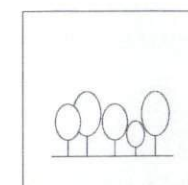
ujednoczenie oświetlenia w obrębie centrum, nadanie spójnego charakteru całemu założeniu.



zachowanie usługowo-handlowego charakteru parteru pierzei przy placu Wolności.



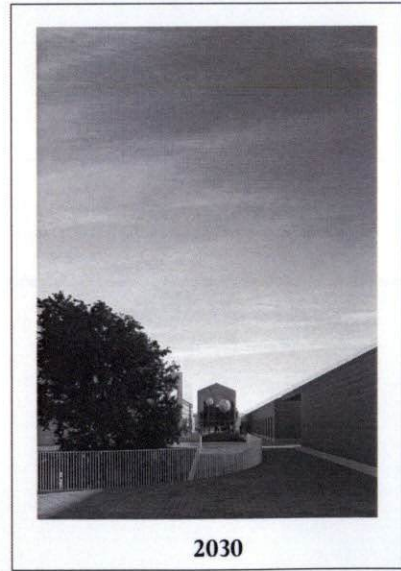
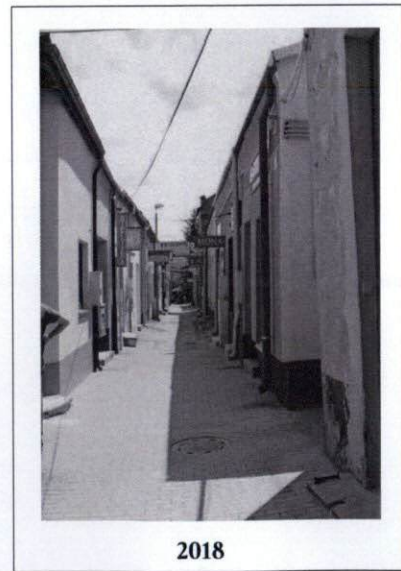
zlikwidowanie jezdni graniczącej z pierzeją znajdującą się przy placu Wolności.



zachowanie wartościowych drzew oraz uzupełnienie ich o nowe nasadzenia, pielęgnacja oraz wzbogacenie gatunkowe zieleni niskiej.



umiejscowienie usług w nowym pawilonie znajdującym się między placem lokalnym a kramami miejskimi.



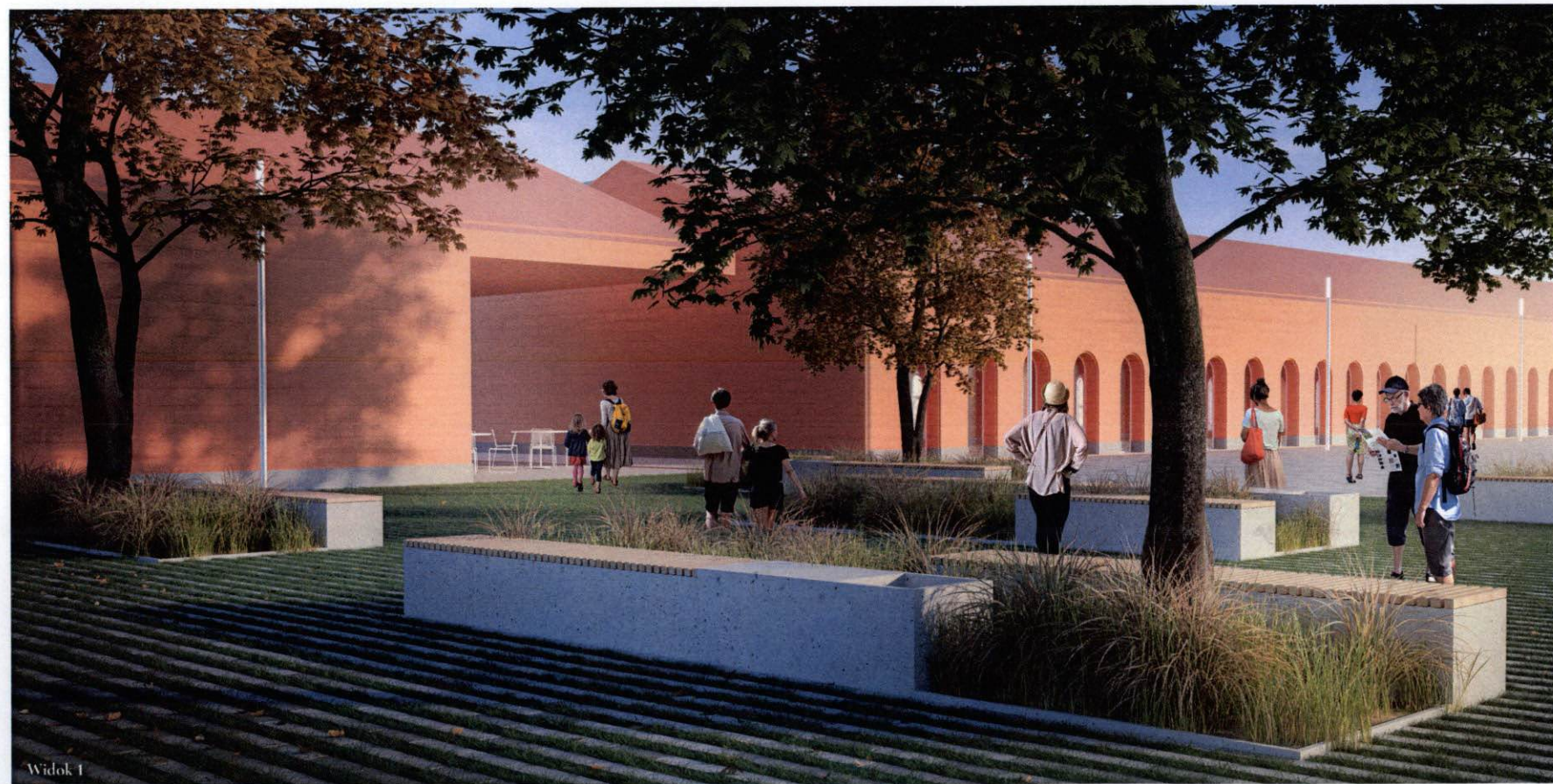
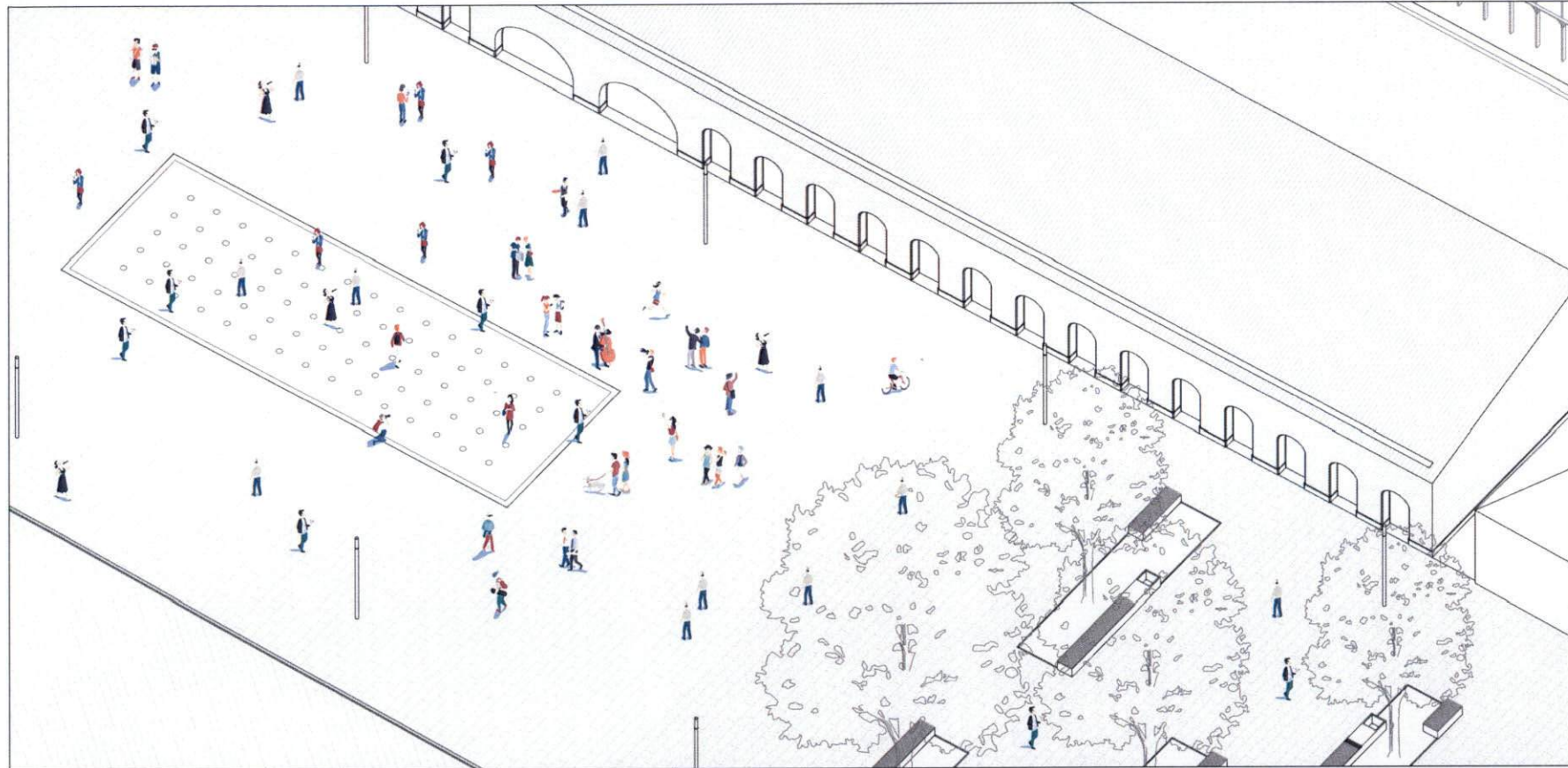
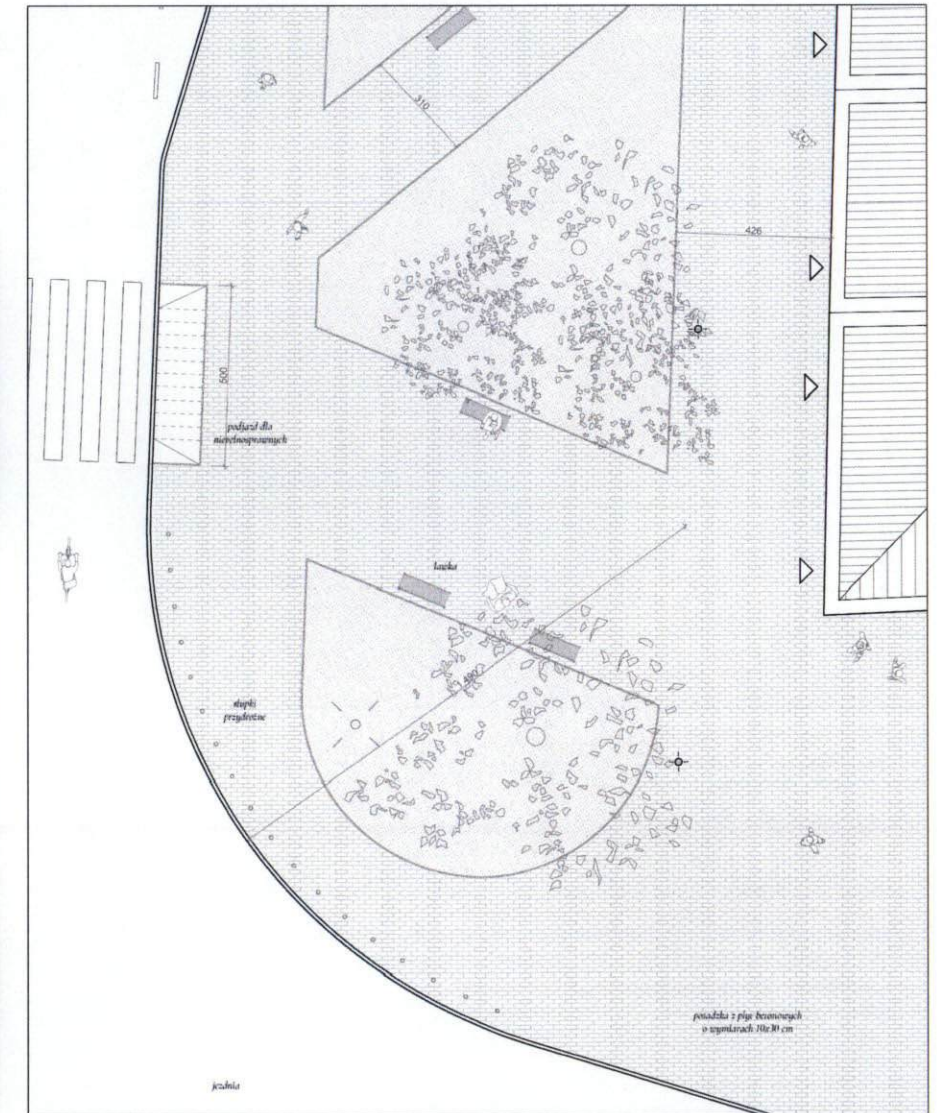
PARK MIEJSKI

HRUBESZOWSKIE „SUTKI” I CH SĄSIĘDNE OTOCZENIE JAKO NOWA UPORZĄDKOWANA PRZETRZEŃ PUBLICZNA

PLAC LOKALNY :

W miejsce obecnego Rynku projektuje się Plac lokalny - miejsce spotkań. Teren otoczony od północy i południa zielenią stać się ma dogodnym miejscem do odpoczynku i rekreacji. Dzięki czerlanie umiejscowionej fontannie w posadze plac ten staje się doskonałą przestrzenią do zabawy dla dzieci w upalne dni. Plac znajduje się w bezpośrednim kontakcie z kawiarnią, w której można napić się mrożonej herbantny, a w hali targowej kupić świeże warzywa i owoce. Całość założenia ma stać się małym sercem miasta.

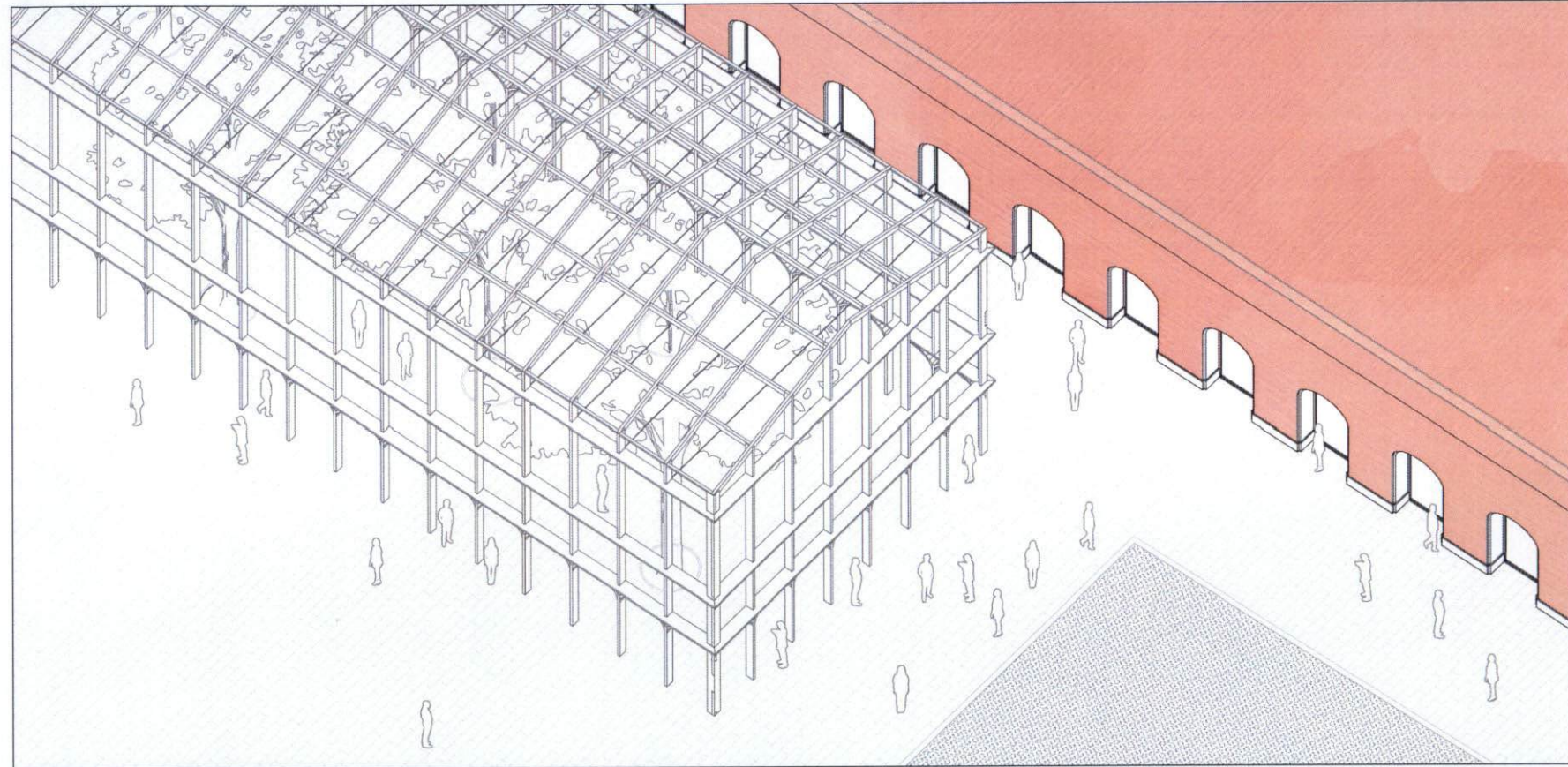
Detal zagospodarowania terenu :



Widok 1

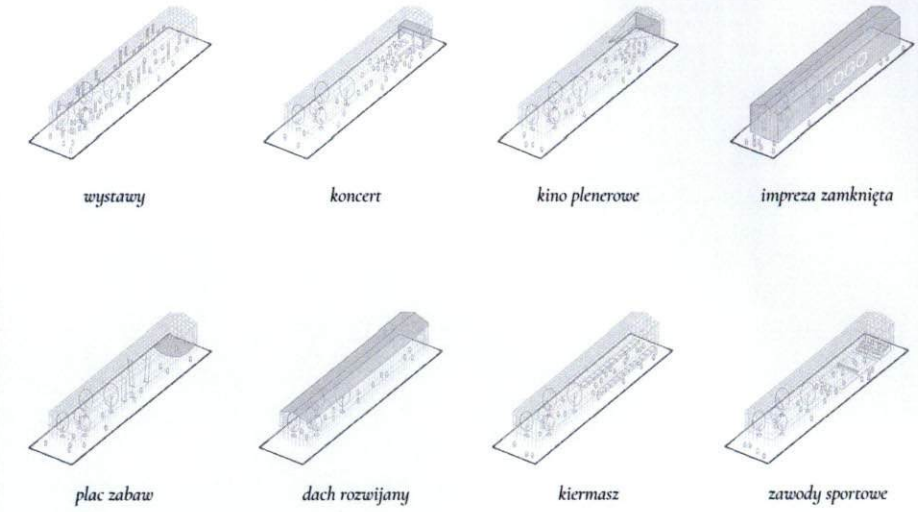
PARK MIEJSKI

HRUBIESZOWSKIE „SUTKI” I ICH SĄSIEDNIE OTOCZENIE JAKO NOWA UPORZĄDKOWANA PRZETRZEŃ PUBLICZNA



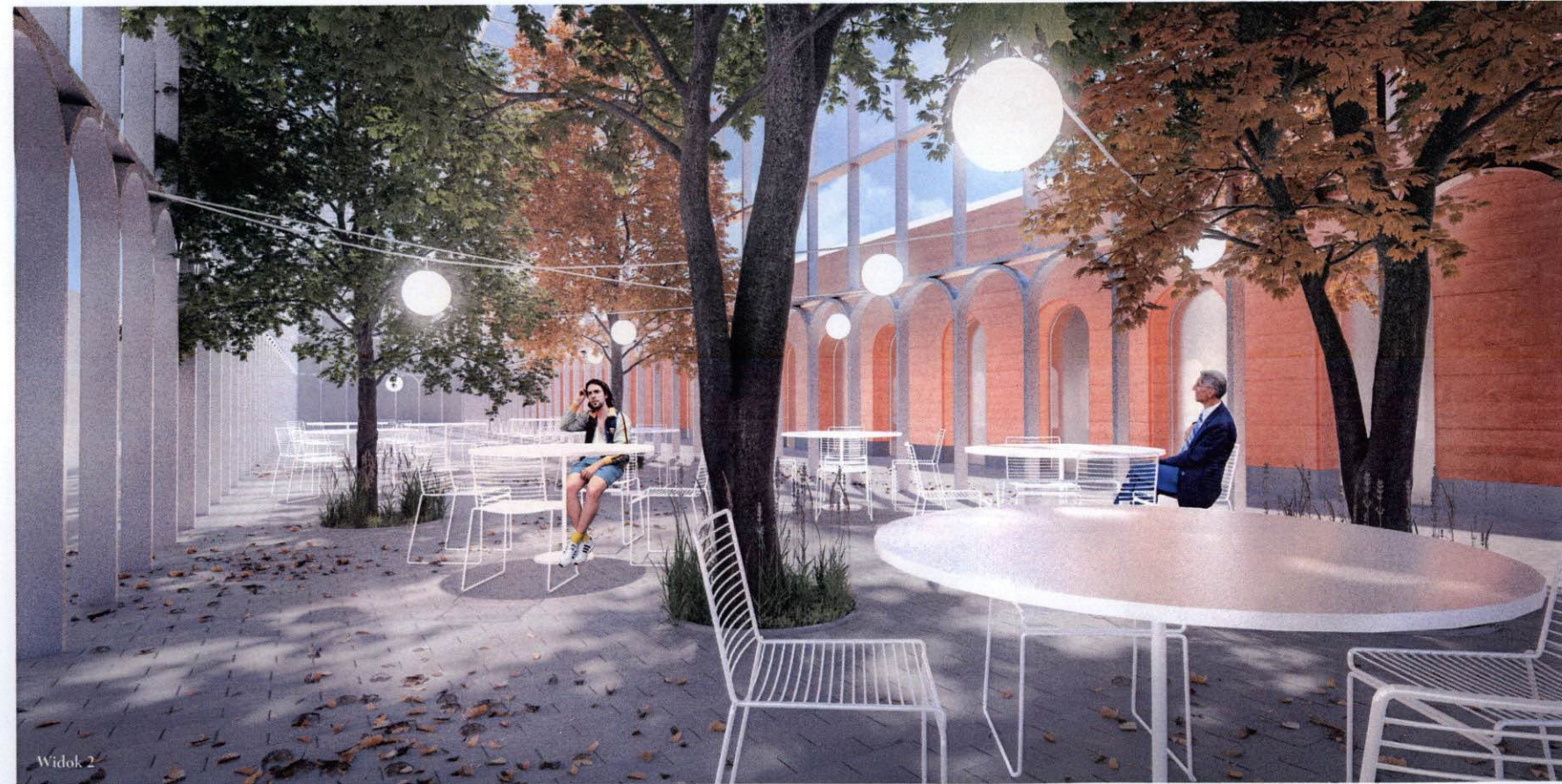
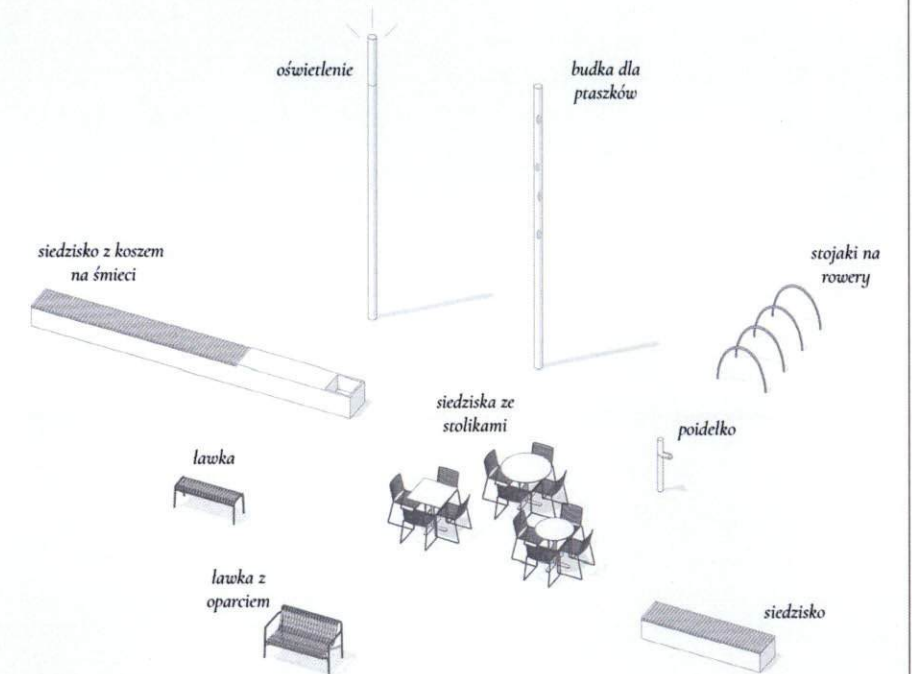
MIEJSKIE CENTRUM WYDARZEŃ :

W samym centrum opracowania projektuje się MCW - Miejskie Centrum Wydarzeń. Obiekt wielofunkcyjny wykonany z elementów stalowych jest otwartą konstrukcją, w której umiejscowione zostały średniej wielkości nasadzenia. Wygląd oraz charakter obiektu głównie zależy od potrzeb miasta, lub mieszkańców. Może on zostać zaadaptowany na różnego rodzaju wydarzenia kulturalno-rozrywkowe: koncerty, wystawy, wydarzenia sportowe. Dzięki swojemu wielofunkcyjnemu charakterowi obiekt ten przyciągnie do siebie szerokie grono odbiorców. Prosta i transparentna konstrukcja zapewnia spokojnie wtopienie się w kontekst i z biegiem lat stanie się jego prawowitym członkiem. Kształt parteru MCW nawiązuje w bezpośredni sposób do wyglądu elewacji Sutek.



MEBLE MIEJSKIE :

Projekt przewiduje wprowadzenie kompleksowej identyfikacji wizualnej oraz małej architektury dla całego terenu centrum. Wszystkie elementy zostały wykonane z metalu. Dodatkowo w zestawach meblowych siedziska wykonane z desek drewnianych o zaokrąglonych narożnikach co sprawia, że meble są wygodniejsze oraz bezpieczniejsze w użytkowaniu. Dzięki prostej formie elementy małej architektury stanowią spójną całość z otoczeniem oraz charakterem centrum.



Widok 2

PARK MIEJSKI

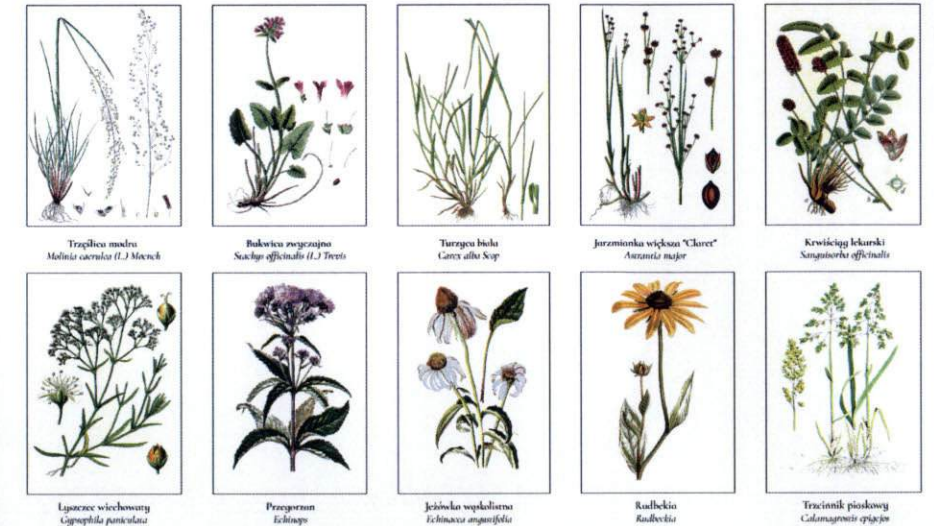
BRUBIESZOWSKIE „SUTKI” I ICH SĄSIEDNIE OTOCZENIE JAKO NOWA UPOZAJDKOWANA PRZETRZEŃ PUBLICZNA



ŁĄKA MIEJSKA :

Na miejscu placu Wolności projektuje się łąkę, które ma stać się miejscem odpoczynku dla przechodniów oraz mieszkańców. Dzika wysoka zieleni pełnić ma funkcje buforu od ulicy. Przy każdej z zaprojektowanych wysepek zieleni znajdują się ławki, a w samym centrum założenia łąki mieści się budka dla ptaków.

Wykorzystana roślinność:



Fragment elewacji pierzi przy placu Wolności:

1. Identyfikacja - oznaczenie numerów lokali litery wycinane w panelu aluminiowym font - HELVETICA
2. Szyld - litery blokowe font - HELVETICA
3. Markiza wysuwana
4. Identyfikacja umieszczona na wysuwanej markizie font - HELVETICA (małe litery)
5. Panel drzewiowy



Widok 3

