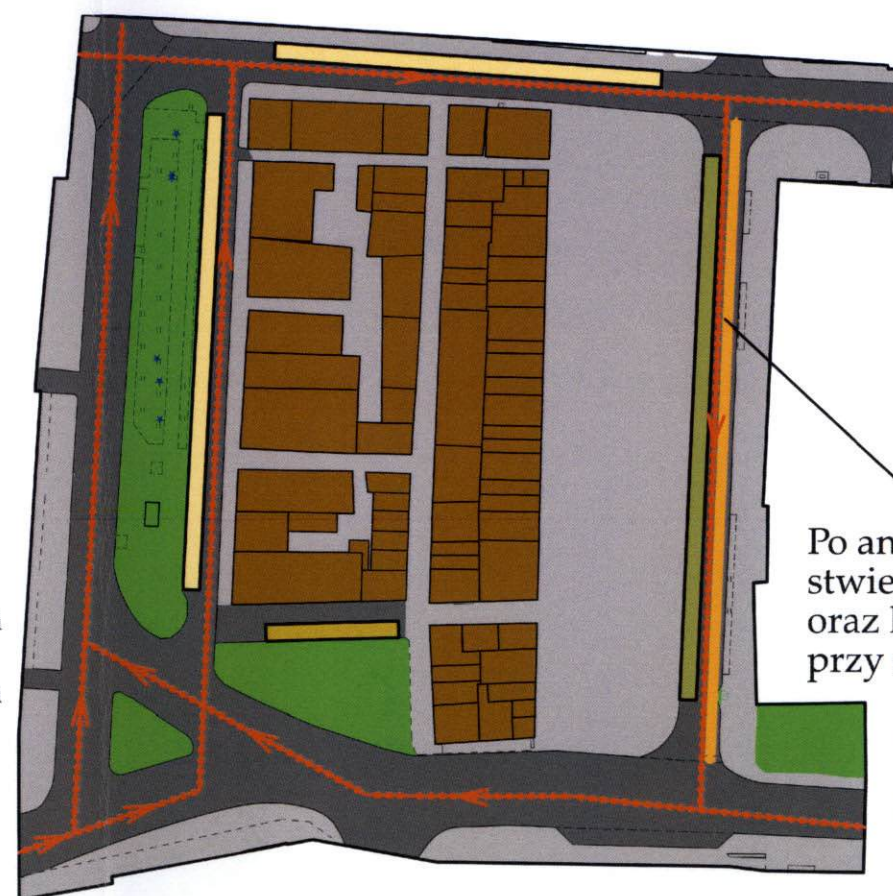


- ciąg pieszo-jezdny
- ciąg jezdny
- ciąg pieszy
- funkcja informacyjna
- funkcja rekreacyjna
- tereny zieleni
- usługi
- zabudowa mieszkaniowa jednorodzinna
- zabudowa mieszkaniowa wielorodzinna
- funkcja kulturowa
- funkcja ekologiczna



- Kierunek jazdy
- Trasa rowerowa
- Płatne miejsca parkingowe
- Miejsca parkingowe
- Miejsca parkingowe dla niepełnosprawnych

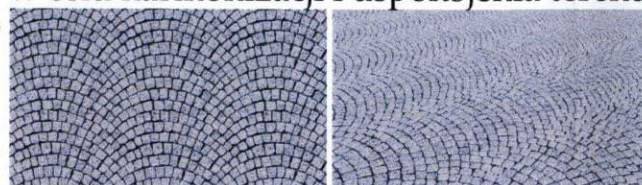
Droga tylko dla mieszkańców bloku, dostawców towarów, kierowców taxi oraz rowerzystów

Po analizie komunikacji terenu opracowania stwierdzono, że obecny sposób komunikacji oraz kierunki jazdy są najbardziej optymalne przy zachowaniu szerokości ulic. Zmiany komunikacji na ul. Plac Wolności rzutowałyby na sposób poruszania się po całym mieście, tworząc znaczne utrudnienia w poruszaniu się, szczególnie dla mieszkańców.

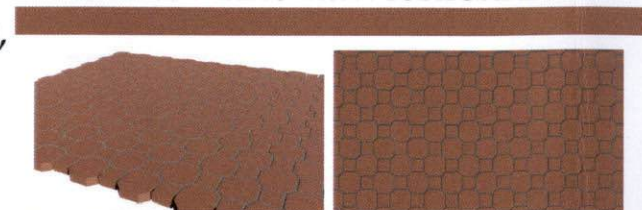
KONCEPCJA UKŁADU NAWIERZCHNI

Zwiększenie zasięgu nawierzchni na teren Sutków i Placu Wolności

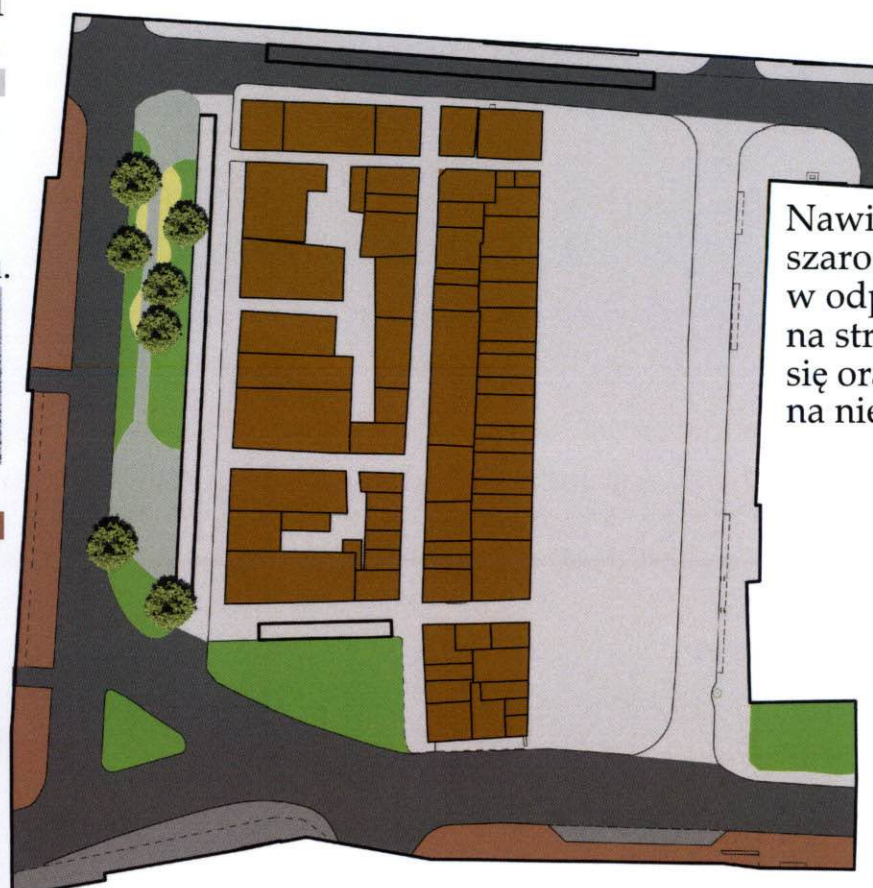
Na terenie Sutków, wschodniej części Placu Wolności oraz ul. Targowej zaprojektowano nawierzchnię taką jaka obecnie znajduje się na Rynku, w celu harmonizacji i uspokojenia terenu.



Zachowane nawierzchnie

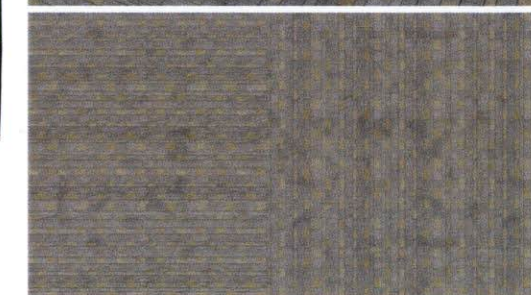


Nawierzchnia zachodniej strony Placu Wolności oraz przy ul. 3-go Maja została zachowana w obecnej formie, harmonizując wzory kostek oraz uzupełniając uszkodzenia i braki.



Nowa nawierzchnia na Placu Wolności

Nawierzchnia z granitu w kolorze szarości oraz zgaszonej żółci ułożone w odpowiedni sposób, dzielą chodnik na strefę szybszego przemieszczania się oraz miejsce do odpoczynku na niewielkich placzkach.



Teren Placu Wolności spełniać ma funkcję rekreacyjną i informacyjną. Jest to główne skupisko zieleni na opracowywanym obszarze, stanowi izolację od ulicy i stwarza miejsce do biernego wypoczynku. Dodatkowo, ze względu na bliskość licznych miejsc parkingowych, zaplanowano ustawienie tu tablic informacyjnych, oraz punktu sprzedaży biletów do podziemi. Ułatwi to odwiedzającym efektywnie zaplanować czas oczekiwania na zejście pod ziemię, będą mogli dowiedzieć się o innych atrakcjach lub wypocząć w otoczeniu roślinności.

Sutki zachowują swoją historyczną i obecną funkcję handlową, oraz tworzą łączni pomiędzy Placem Wolności i Rynkiem, dzięki czemu w naturalny sposób skupiać będą zainteresowanie turystów, co przełoży się na sprzedaż oferowanych tam usług.

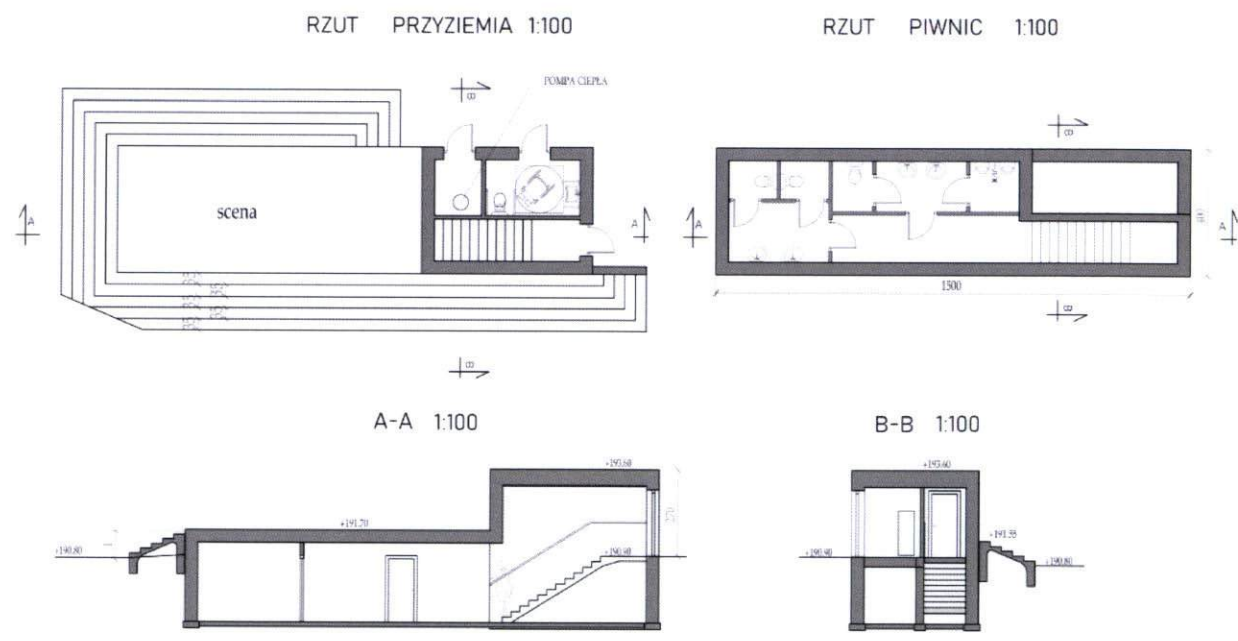
Rynek jako główny plac, posiada dużą przestrzeń umożliwiającą organizację imprez, wystaw lub innych atrakcji kulturowych oraz aktywne spędzanie czasu,

KONCEPCJA ZAGOSPODAROWANIA TERENU 1:500



- 1 Budynek ze sceną i szaletami miejskimi
- 2 Pomnik Wiktora Zina
- 3 Pomnik do przeniesienia na teren dawnych koszar
- 4 Fontanna
- 5 Wejście do podziemi
- 6 Kasa biletowa z pamiątkami
- X Do usunięcia
- Nowe lampy oświetleniowe wys. 1m szt. 34
- Drzewo fotowoltaiczne
- ławka szt. 36
- kosz na śmieci szt. 36
- kwiтник z koszem na śmieci szt. 5
- kwiтник szt. 8
- rabaty
- stojak na rowery

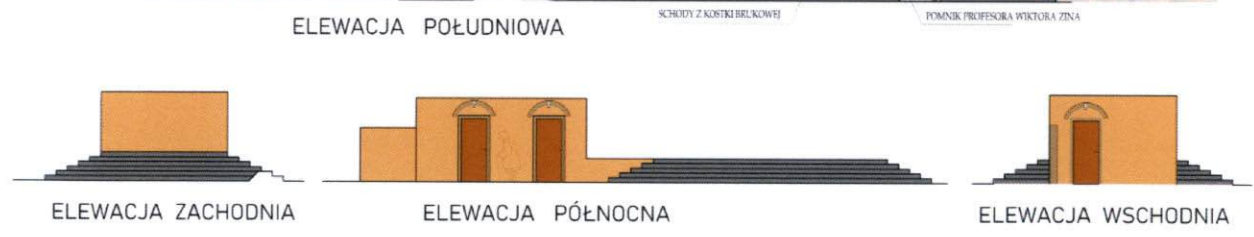
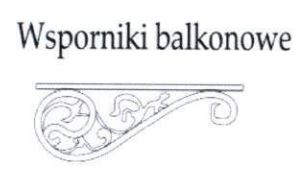
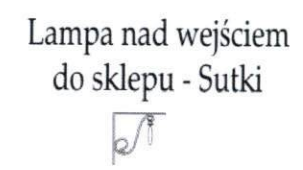
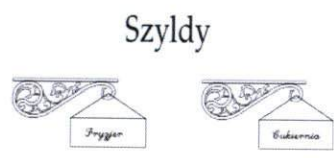
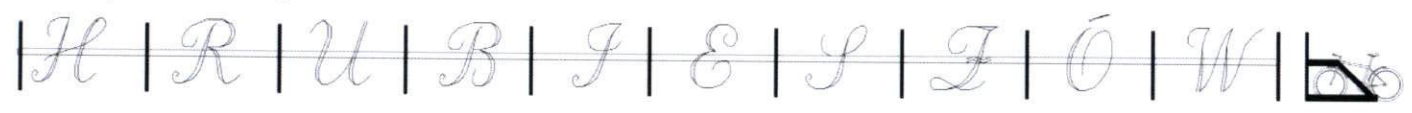
SCENA Z PODZIEMNYMI SZALETAMI



MURAL - ZASŁUŻENI DLA MIASTA



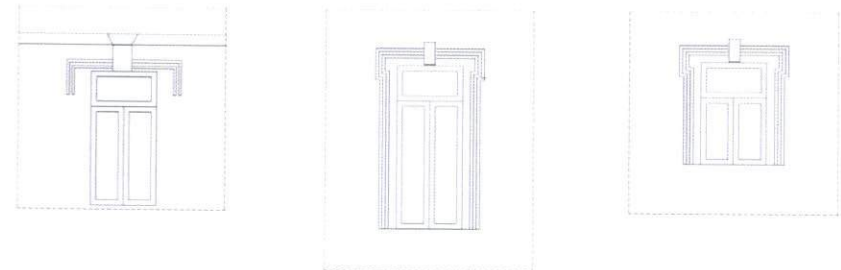
Stojak na rowery



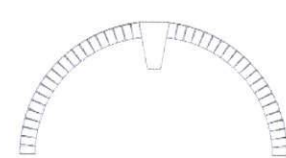
Gzysmy wieńczące



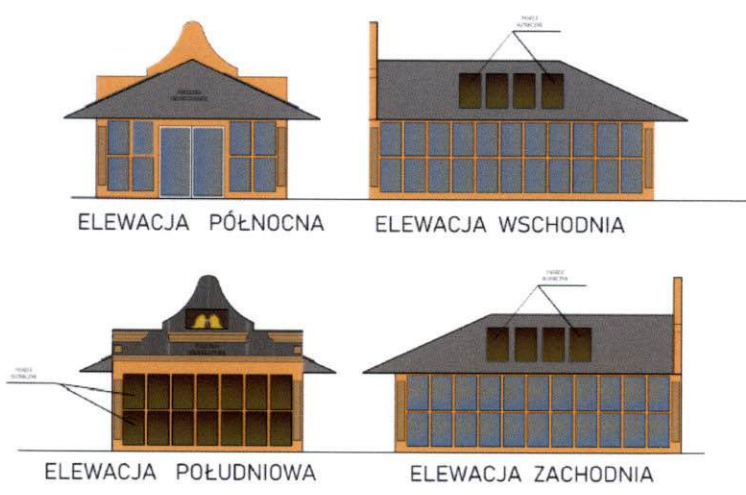
Gzysmy wokół okien



Archiwołty arkad



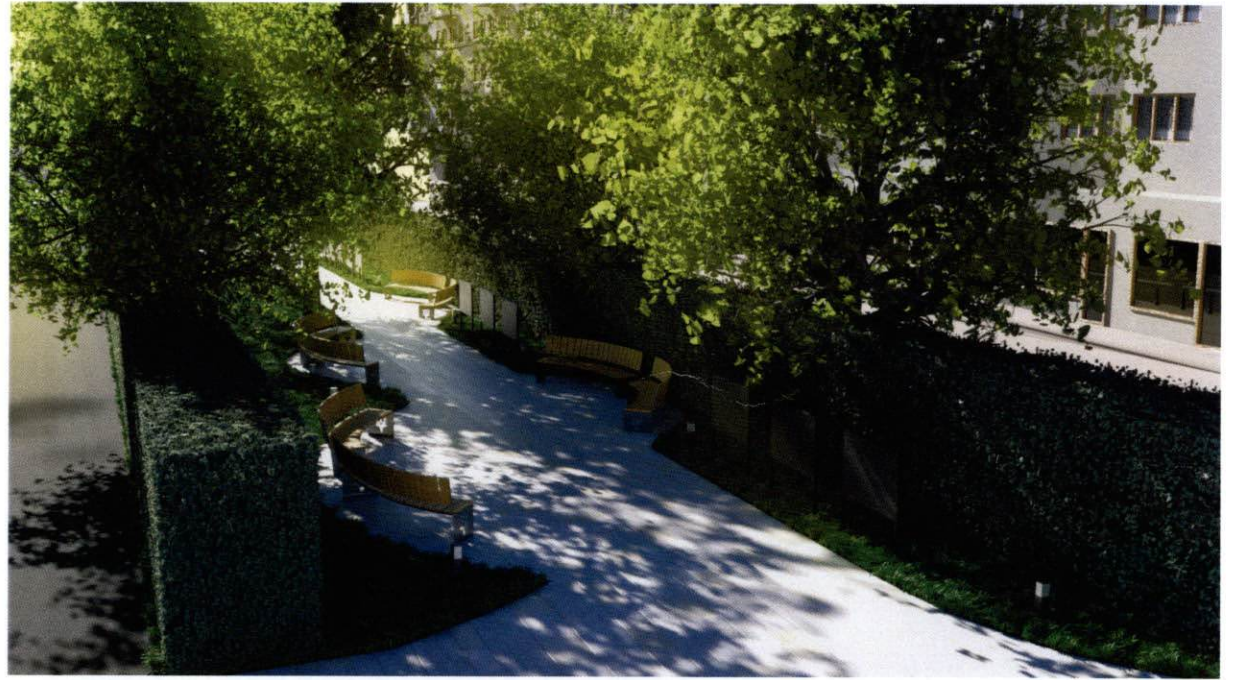
PODZIEMIA HRUBIESZOWSKIE -WEJŚCIE



3



1



2



4



3

