



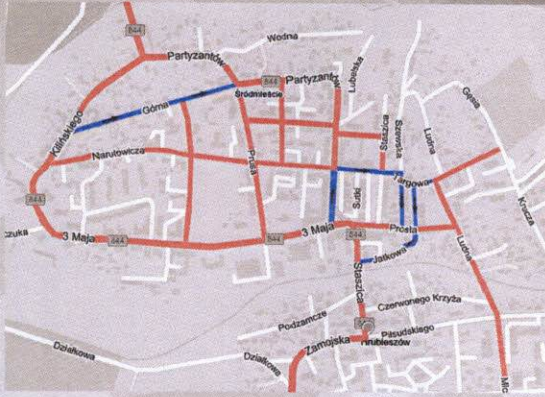
# ANALIZA KOMUNIKACJI I ZABUDOWY

110217

## HRUBIESZÓW

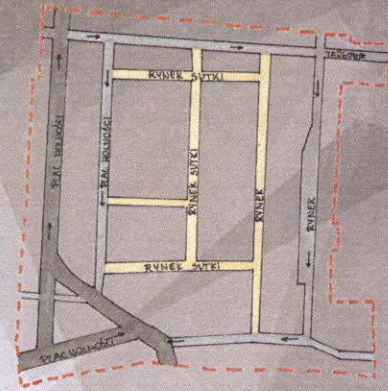


### REORGANIZACJA RUCHU FRAGMENTU MIASTA (PROJEKTOWANA)



RUCH DWUKIERUNKOWY  
RUCH JEDNOKIERUNKOWY

### SCHEMAT KOMUNIKACJI (ISTNIEJĄCY)



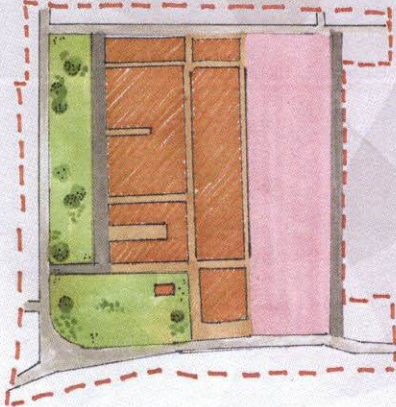
DEPTAK PIESZY  
ULICA JEDNOKIERUNKOWA  
KIERUNEK RUCHU

### SCHEMAT FUNKCJONALNY OBSZARU (ISTNIEJĄCY)



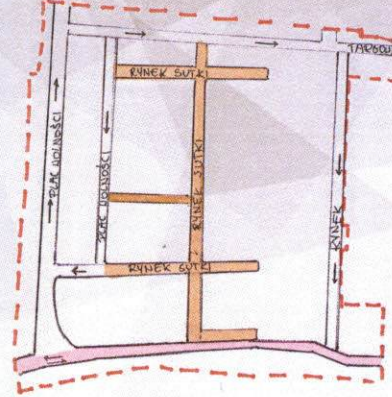
ZABUDOWA  
PLYTA RYNKU  
ZIELEŃ

### SCHEMAT FUNKCJONALNY OBSZARU (PROJEKTOWANY)



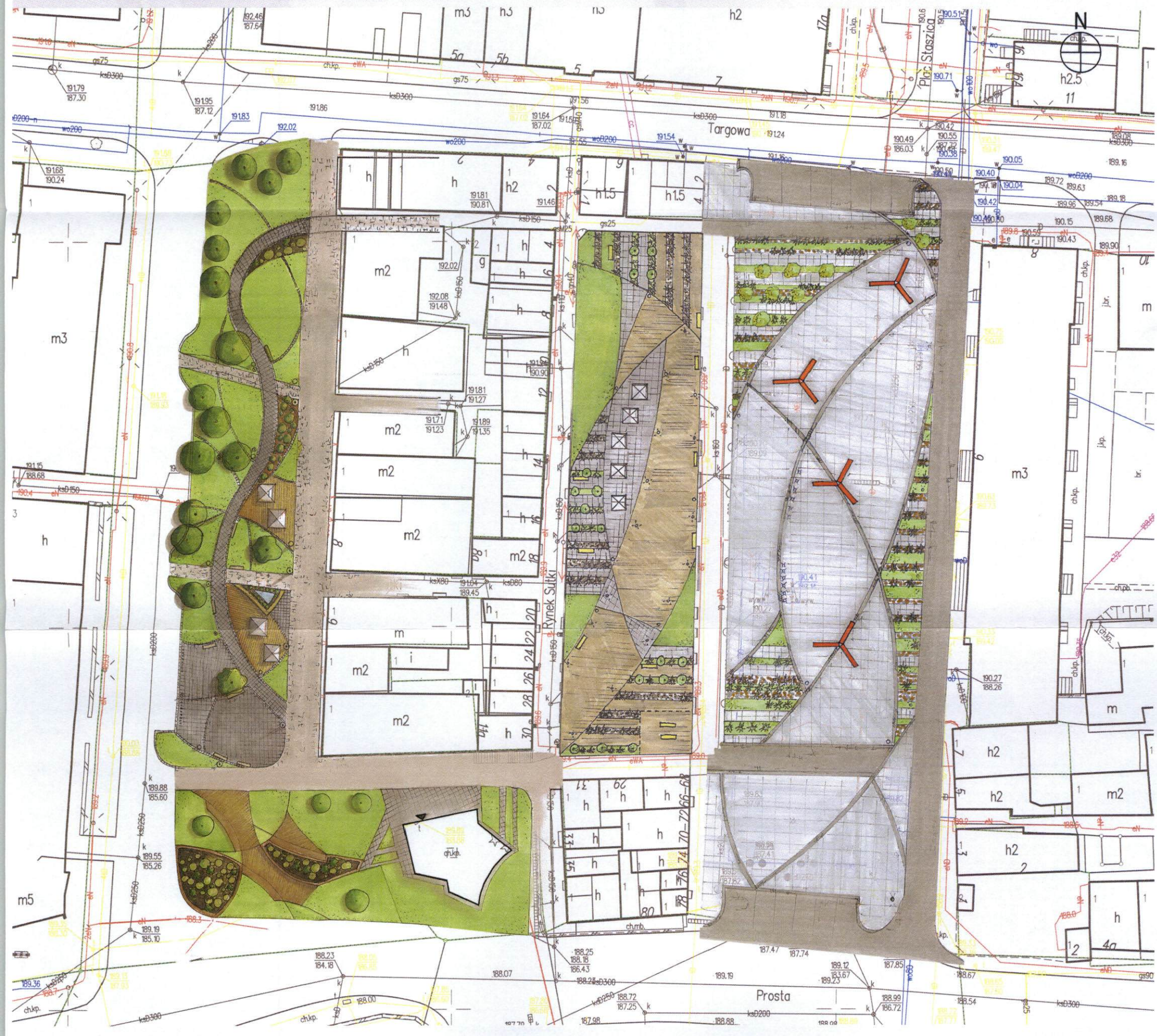
ZABUDOWA  
PLYTA RYNKU  
ZIELEŃ

### SCHEMAT KOMUNIKACJI (PROJEKTOWANY)



DEPTAK PIESZY  
ULICA JEDNOKIERUNKOWA  
ULICA DWUKIERUNKOWA  
KIERUNEK RUCHU

## KONCEPCJA ZAGOSPODAROWANIA OBSZARU OPRACOWANIA





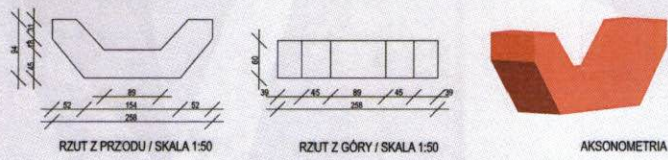
HRUBIESZÓW



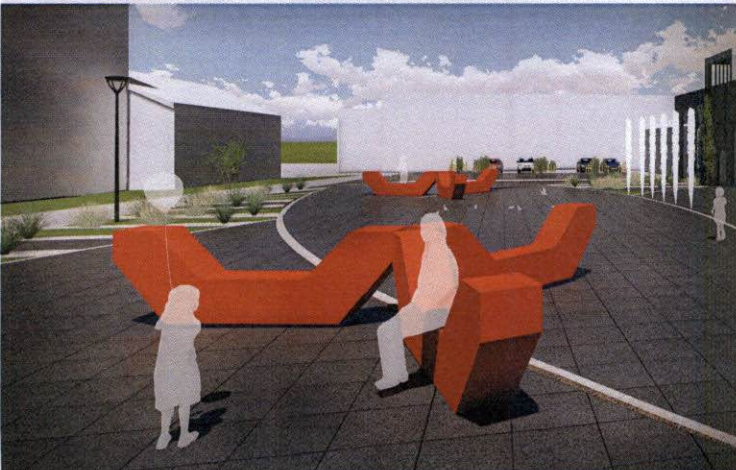
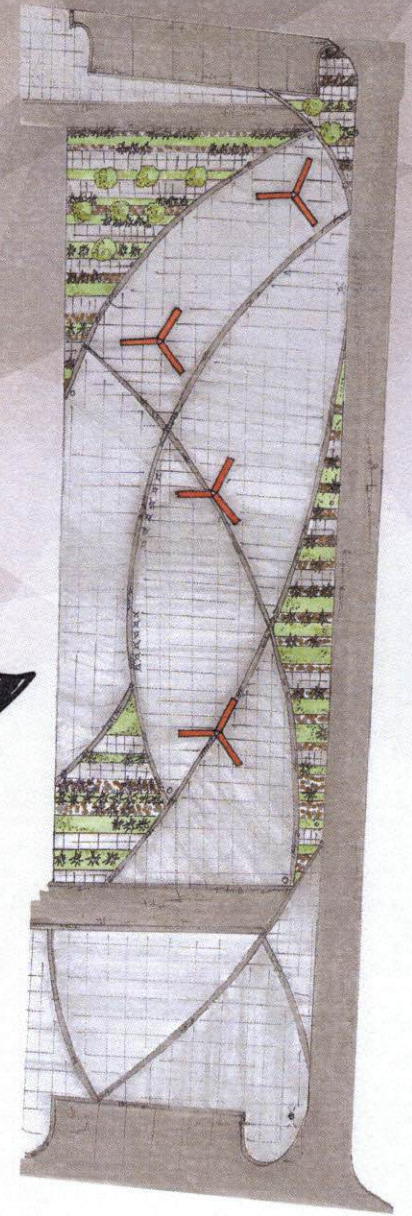
ZAŁOŻENIA PROJEKTOWE

Płyta rynku ma być miejscem głównie dla ruchu pieszego; istniejące drogi planuje się zamknąć dla ruchu stałego i otworzyć dla okresowego i uprzywilejowanego. Parkingi zostały wyznaczone w nowych miejscach na północy i południu płyty. Nawierzchnia uzyskała nowe podziały, gdzie płyty granitowe rozdzielają wstawki z kostki granitowej. Dodatkowymi elementami są prostokątne paski z elementami roślinnymi pokryte trawą lub wypełnione kamieniem dekoracyjnym. Istniejący pomnik planuje się przenieść w miejsce wspomniane w materiałach konkursowych, a dla pomnika prof. Wiktora Zina wyznaczono nowe miejsce. Postarano się także zapewnić przestrzeń na rozłożenie mobilnej sceny w trakcie imprez okolicznościowych i koncertów. Zrezygnowano z dotychczasowej formy fontanny, zastępując ją fontanną w posadzce typu „splash pad”, z umieszczonymi światłami LED. Fontanna ta świetnie współgra z nowoczesnym designem placu. W obrębie fontanny umieszczono zaprojektowane modułowe siedziska, których kolor nawiązuje do koloru herbu miasta Hrubieszów.

PROJEKT SIEDZISKA MODUŁOWEGO



KONCEPCJA ZAGOSPODAROWANIA RYNKU / SKALA: 1:500



LEGENDA		MATERIAŁY I ROŚLINY									
BIEL	PORCELANOWY RÓŻ	PLYTY GRANITOWE	KOSTKA GRANITOWA SZARA	DESKA TARASOWA STRUGANA	DESKA SZARA	CEGLA PEŁNA	CEGLA AZUROWA	MAHOŃ CIEMNY			
MINT	ZŁOTY	MILORZĄB	KŁON SZYPUKOWY	KŁON CZERWONY	DĄB	DRZEWO LAUROWE	LAMPY				
BRZOSKWINIOWY	CZERWONY	OSTNICA	WIECHLINA	PAPROC	BLACK MONDO GRASS	BLUSZCZ	LAB23	BOX LITTER BIN			

KATALOG



PLYTA RYNKU Z FONTANNĄ I WIDOKIEM NA PIERZEJĘ ZABUDOWY



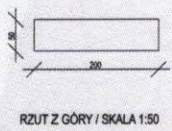
HRUBIESZÓW



ZAŁOŻENIA PROJEKTOWE

Droga przy Placu Wolności, łącząca się z drogą 3 Maja biegnąca na północ pozostała ulicą jednokierunkową, ale o jednym pasie ruchu. Pozostała jej część wykorzystano pod parkingi. Natomiast droga Placu Wolności, która zmierzała w kierunku południowym przeprojektowana została na deptak, z możliwością wjazdu pojazdom uprzywilejowanym lub otwartą okresowo. Koncepcja zagospodarowania Placu Wolność nawiązuje w formie do pozostałych przestrzeni publicznych zawartych w opracowaniu. Dodatkowymi elementami dopełniającymi przestrzeń są siedziska, fontanna, oraz elementy drewniane, stanowiące podstawę dla roślinności pnącej.

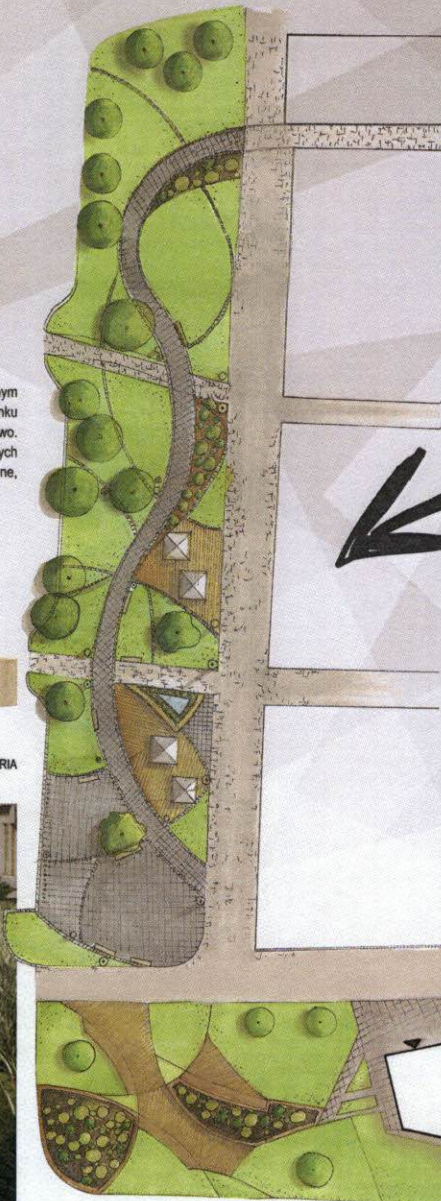
PROJEKT SIEDZISKA MODUŁOWEGO



AKSONOMETRIA

RZUT Z PRZODU / SKALA 1:50

RZUT Z GÓRY / SKALA 1:50



KONCEPCJA ZAGOSPODAROWANIA PLACU WOLNOŚCI / SKALA: 1:500



BIEL	PORCELANOWY ROZ							
		PLYTY GRANITOWE	KOSTKA GRANITOWA SZARA	DESKA TARASOWA STRUGANA	DESKA SZARA	CEGLA PEŁNA	CEGLA ŁAZUROWA	MAHOŃ CIEMNY
MINT	ZÓŁTY							
		MILORZĄB DWUKŁAPOWY ZWYCZAJNY	KŁON CZERWONY	KŁON SZYPUŁKOWY	DRZEWO LAUROWE	LAMPA DASAR 115	LAMPA WOFI	LAMPA OGR. M.
BRZOSKWIŃOWY	CZERWONY							
		OSTNICA	WIECHLIŃKA	PAPROC	BLACK MONDO GRASS	BLUSZCZ	LAB23	BOX LITTER BIN

LEGENDA



KATALOG



PAS ZIELENI NA PLACU WOLNOŚCI



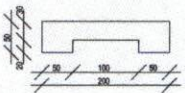
HRUBIESZÓW



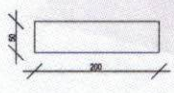
ZAŁOŻENIA PROJEKTOWE

Zielony taras zlokalizowany na dachu zespołu budynków handlowych ma dawać dodatkową przestrzeń dla wypoczynku i rekreacji. Prowadzą na niego schody zlokalizowane obok wejścia do podziemi. Konceptcja przestrzenna tarasu zawiera się w podobnym układzie jak płyta rynku. Umieszczono na nim altany, siedziska wolnostojące, również w kolorze odwołującym się do herbu miasta oraz siedziska pod parasolami. Stropodach łączy się z zadaniem arkad, dzięki czemu można poruszać się w obu miejscach bez przeszkód. Szklono w tym wypadku daje niesamowity efekt. Stropodach ma się opierać na stropie betonowym, kolejne warstwy to wylewka spadkowa, hydroizolacja, termoizolacja, warstwa ochronna, warstwa drenująca, filtracyjna, warstwy wykończeniowe.

PROJEKT SIEDZISKA MODUŁOWEGO



RZUT Z PRZODU / SKALA 1:50

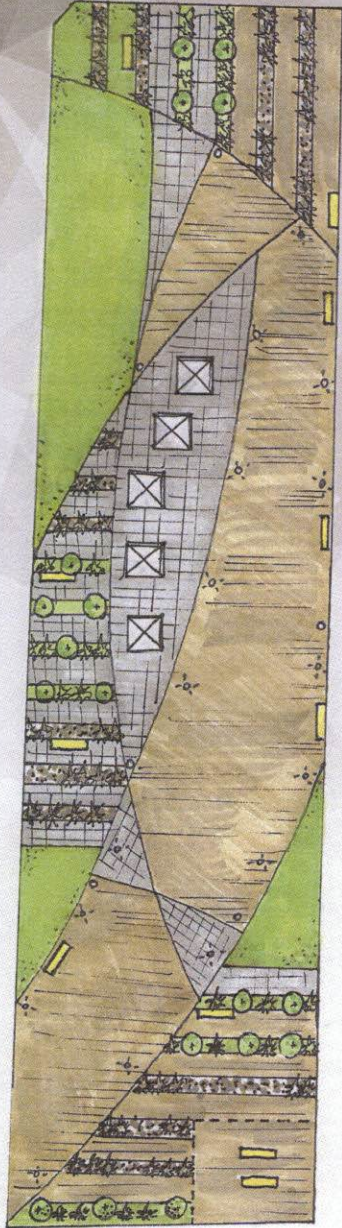


RZUT Z GÓRY / SKALA 1:50



AKSONOMETRIA

KONCEPCJA ZAGOSPODAROWANIA TARASU / SKALA: 1:500



BIEL	PORCELANOWY RÓŻ								<b>LEGENDA</b> Zielony taras Ścieżka Siedzisko Lampy Kosze	
MINT	ZÓŁTY	PLYTY GRANITOWE	KOSTKA GRANITOWA SZARA	DESKA TARASOWA STRUGANA	DESKA SZARA	CEGLA PEŁNA	CEGLA AZUROWA	MAHOŃ CIEMNY		
BRZOSKWIŃIOWY	CZERWONY	MILORZĄB	KŁON DWUKŁAPOWY ZWYCZAJNY	KŁON CZERWONY	DĄB SZYPUKOWY	DRZEWO LAUROWE	LAMPA DASAR 115	LAMPA WOFI		LAMPA OGR. M.
		OSTNICA	WIECHLIŃNA	PAPROĆ	BLACK MONDO GRASS	BLUSZCZ	LAB23	BOX LITTER BIN		

KATALOG



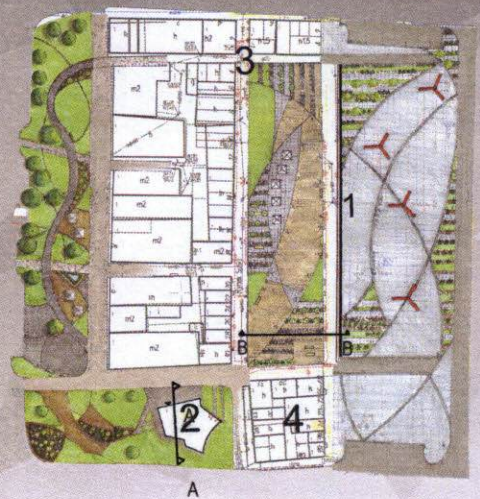


HRUBIESZÓW

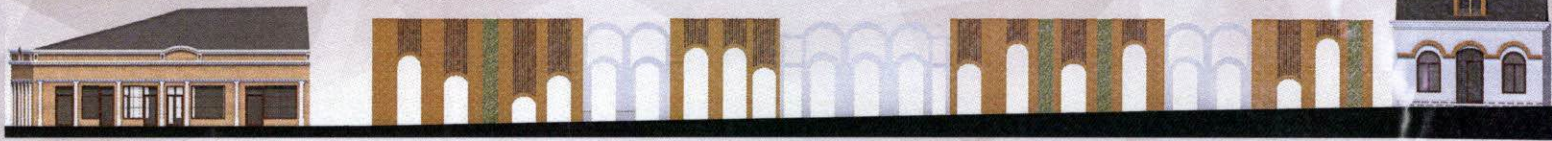


PROJEKTOWANE ARKADY JAKO PRZEDNIA ELEWACJA ZESPOŁU BUDYNKÓW PRZYRYNKOWYCH (1)

110217



A



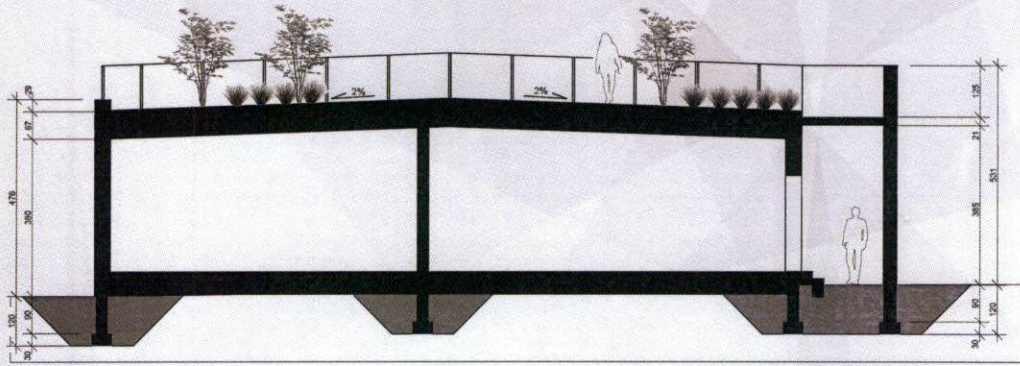
ELEWACJA ZACHODNIA PIERZEI BUDYNKÓW PRZYRYNKOWYCH WRAZ Z PROJEKTOWANYMI ARKADAMI (1) / SKALA 1:200



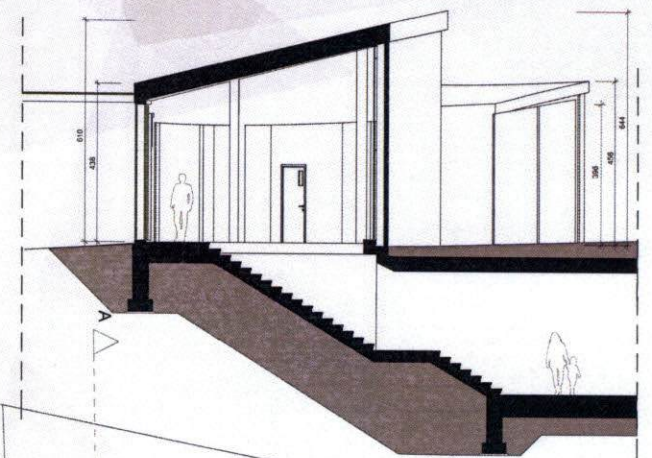
ELEWACJA POŁUDNIOWA / SKALA 1:200



ELEWACJA WSCHODNIA / SKALA 1:200



PRZEKRÓJ PIERZEI Z ARKADAMI (B-B) / SKALA 1:200

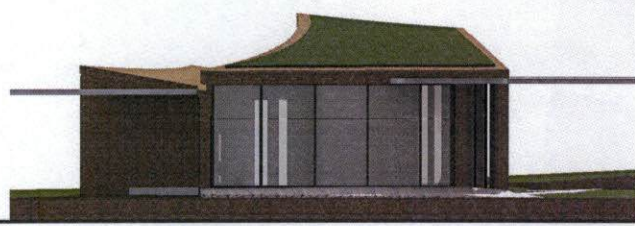


PRZEKRÓJ WEJŚCIA DO PODZIEMI (A-A) / SKALA 1:200

BUDYNEK WEJŚCIA DO PODZIEMI (2)



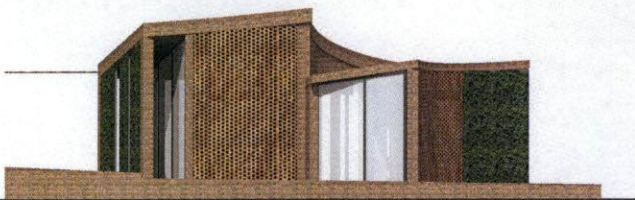
ELEWACJA WSCHODNIA WEJŚCIA DO PODZIEMI / SKALA 1:100



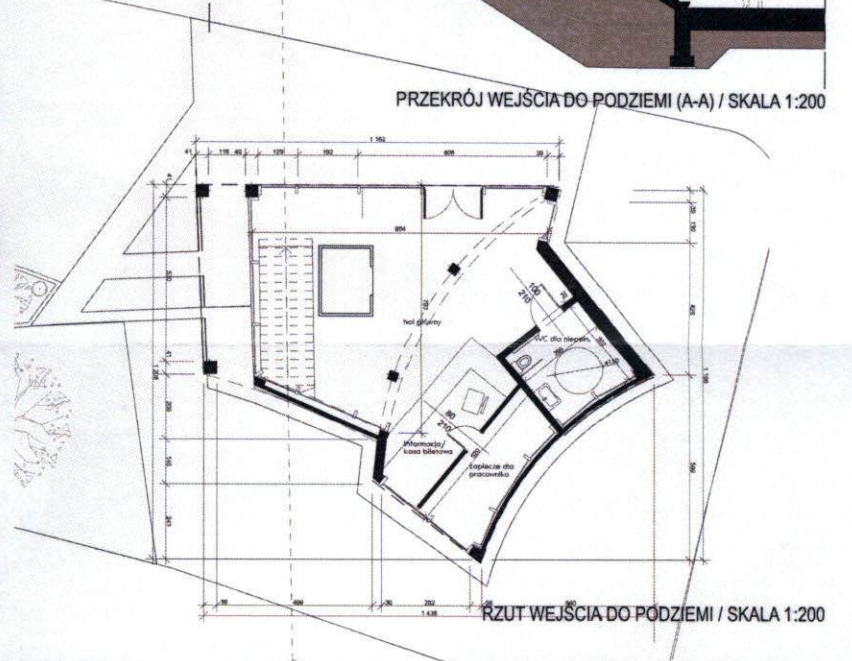
ELEWACJA PÓŁNOCNA WEJŚCIA DO PODZIEMI / SKALA 1:100



ELEWACJA ZACHODNIA WEJŚCIA DO PODZIEMI / SKALA 1:100



ELEWACJA POŁUDNIOWA WEJŚCIA DO PODZIEMI / SKALA 1:100



RZUT WEJŚCIA DO PODZIEMI / SKALA 1:200



PLYTA RYNKU Z FONTANNĄ I WIDOKIEM NA PIERZĘŻĘ ZABUDOWY



HRUBIESZÓW



110217



PROJEKTOWANE ZADASZENIE NAD ULICZKAMI (3)



USŁUGI NA PLACU WYOLNOCENI



PROJEKTOWANE ZADASZENIE NAD ULICZKAMI (3)



PROJEKTOWANE ZADASZENIE NAD ULICZKAMI (3)



PROJEKTOWANY BUDYNEK WEJŚCIA DO PODZIEMI (3)



PROJEKTOWANY BUDYNEK WEJŚCIA DO PODZIEMI (3)