

KONKURS ARCHITEKTONICZNO-URBANISTYCZNY NA OPRACOWANIE WSTĘPNEJ KONCEPCJI ZAGOSPODAROWANIA TERENU HRUBIESZOWSKICH "SUTEK"



„WART JEST ZANOTOWANIA
CIEKAWY FAKT (...) KTÓRY
PAMIĘTAM DOŚKONALE; GDY
PO RAZ PIERWSZY
OKOŁO 1893-96R.
WYKŁADANO CEGŁAMI RYNEK.
ZGŁĄDZANO STROMY ZJAZD
KU ULICY WIODĄCEJ DO
MOSTU NA HUCZWIE.
NIWELUJĄC I OBNIŻAJĄC
JEGO WSCHODNIĄ POŁĄC.
WYBRUKOWANO WTEDY
CAŁY RYNEK I CZĘŚĆ UL. PAŃSKIEJ
POPPRZECZNEJ DO MAGISTRATU.
GDY PO PEWNYM CZASIE
ZACZĘŁY SIĘ DESZCZYE I ULEWY
PEWNEGO RANKA ZDUMIENI
MIESZKAŃCY HRUBIESZOWA
ZOBACZYLI NA ŚRODKU RYNKU,
JAK W STAROŻYTNYM RZYMKU
ROZWARTĄ PRZEPAŚĆ.

BRUK ZAPADŁ SIĘ, OTWIERAJĄC
DOŚĆ GŁĘBOKĄ CZELUŚĆ.
PRÓBOWANO ZEJŚĆ DO
POWSTAŁEJ JAMY, MUROWANY
KORYTARZ WIDŁE W STRONĘ
KOŚCIOŁA LECZ WODA NA DNI
NIE POZWOLIŁA NA DALSZE
ZAPUSZCZANIE SIĘ W PODZIEMI
DÓŁ ZASYPANO I NIKT SIĘ
WIĘCEJ TYM NIE INTERESOWAŁ.
NIEWĄTPLIWIE BYŁY TO JAKIEŚ
STARE LOCHY!”



„DLA NIEKTÓRYCH OSÓB
MIEJSCE URODZENIA
JEST WIELCE ZOBOWIĄZUJĄCE,
POZOSTAWIA
TRWAŁY ŚLĄD W ŻYCIU ORAZ
STAJE SIĘ NIE TYLKO ŹRÓDŁEM
WSPOMNIEN.
ALE W ZASADNICZY SPOŚÓB INPIRUJE
PÓŹNIEJSZE DOKONANIA.

WYDĄJE SIĘ, ZE WŁASNE
HRUBIESZÓW I TYCH CAŁKIEM
WSPÓŁCZESNYCH BYŁ
DLA PROFESORA
MOTYWEM PRZEWODNIM
W WIELU DZIEDZINACH
JEGO DZIAŁAŃ.

WSPOMNIENIA O
NAJBLIŻSZEJ RODZINIE,
O PRZYJACIOLACH,
O BARDZO SZEROKIM
GRONIE LUDZI Z NIM
ZWIĄZANYCH WYPEŁNIAŁY
KSIĄŻKI I OPOWIADANIA,
A NIEZLICZONA ILOŚĆ
ANEGDOT, KTÓRYMI PROFESOR
PRZEPLATAŁ ROZMOWY,
ZWYKLE W JAKIMŚ MOMENCIE
DOTYKAŁA HRUBIESZOWSKICH
SENTYMENTÓW.”



„PRZEJEZDZAJĄCEGO
PIERWSZY RAZ
PRZEZ HRUBIESZÓW,
NOTABENE
W LECIE I W POGODĘ,
UDERZYĆ
MUSI HUK POD
POJAZDEM I POD
KOPYTAMI KOŃSKIMI,
SKUTEK PIWNIC,
KTÓRYMI CAŁY RYNEK
JEST PODMINOWANY
Z CZASÓW JESZCZE
TATARSKICH NAPADÓW.
MIESZCZA SIĘ TAM,
A RACZEJ
ONGI MIEŚCIŁY,
OGROMNE
SKŁADY WIN,
PO NAJWIĘKSZEJ
CZĘŚCI WĘGERSKICH.”



NIE BRAKOWAŁO ŚWIATOWEGO KINA,
BYŁY FILMY AMERYKAŃSKIE,
FRANCUSKIE, WŁOSKIE, POLSKIE.
SPORO TEŻ BYŁO
KINEMATOGRAFII RADZIECKIEJ.
GŁÓWNIEM FILMY WOJENNE.
NA JEŚNIENI ODBYWAŁ SIĘ
COROCZNY PRZEGLĄD
KINA RADZIECKIEGO,
SZKOŁY MIAŁY WTEDY
OBOWIĄZKOWE WYJŚCIA
NA SEANSE.

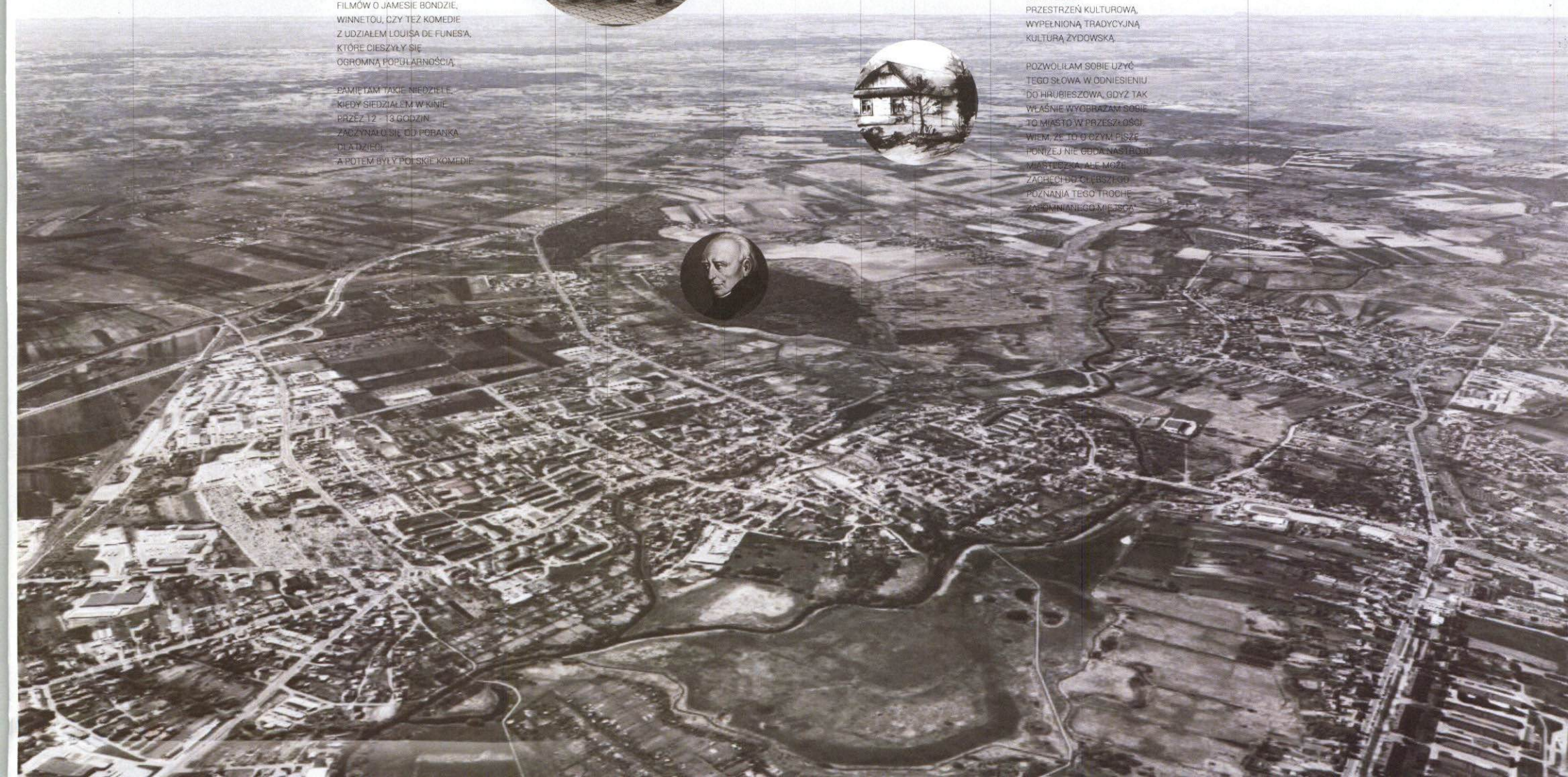
DUŻO BYŁO TEŻ POLSKICH
FILMÓW, MIELIŚMY TEŻ CYKL
FILMÓW O JAMESIE BONDZIE,
WINNETOU, CZY TEŻ KOMEDIE
Z UDZIAŁEM LOUISA DE FUNESA,
KTÓRE CIESZYŁY SIĘ
OGROMNĄ POPULARNOŚCIĄ.

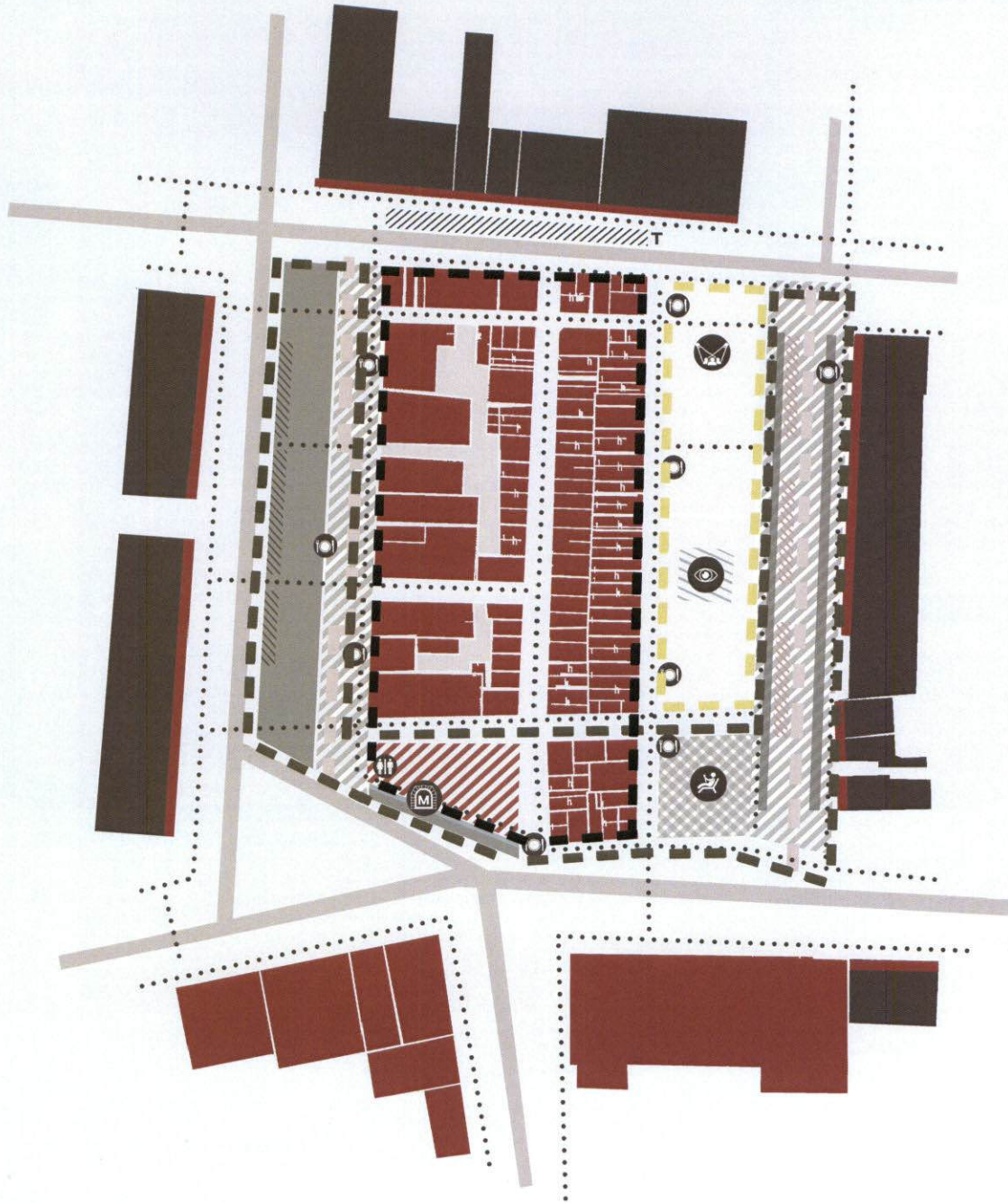
PAMIĘTAM TAKIE NIEDZIELE
KIEDY SIEDZIAŁEM W KINIE
PRZEZ 12-13 GODZIN
ZACZYNAŁ SIĘ OJ PORANKA
O 17:00
A POTEM BYŁY POLSKIE KOMEDIE



„SZTETL!- TO W JAK WIDZISZ
MAŁE MIASTO, MIASTECZKO
NIE KAŻDE MAŁE MIASTO
MOŻNA TAK NAZWAĆ.
POJĘCIE TO ODNOŚSI SIĘ
NIE TYLKO DO
PRZESTRZENI FIZYCZNEJ,
CO OZNACZA
PRZESTRZEŃ KULTUROWĄ,
WYPEŁNIONĄ TRADYCYJNĄ
KULTURĄ ŻYDOWSKĄ.

POZWOLIŁAM SOBIE UŻYĆ
TEGO SŁOWA W ODNIESIENIU
DO HRUBIESZOWA, GDYŻ TAK
WŁAŚNIE WYOBRAZAM SOBIE
TO MIASTO W PRZESZŁOŚĆ.
WIEM, ŻE TO O CZYM PIŚCZE
PONIZEJ NIE GEDA NASTROJEM
MIASTECZKA, ALE MOŻE
ZACHĘCIĆ DO ODBSZEZNI
POZNANIA TEGO TROCHE
ZAPOMNIANEGO MIEJSCA.





▲ SCHEMAT FUNKCJONALNY 1:500

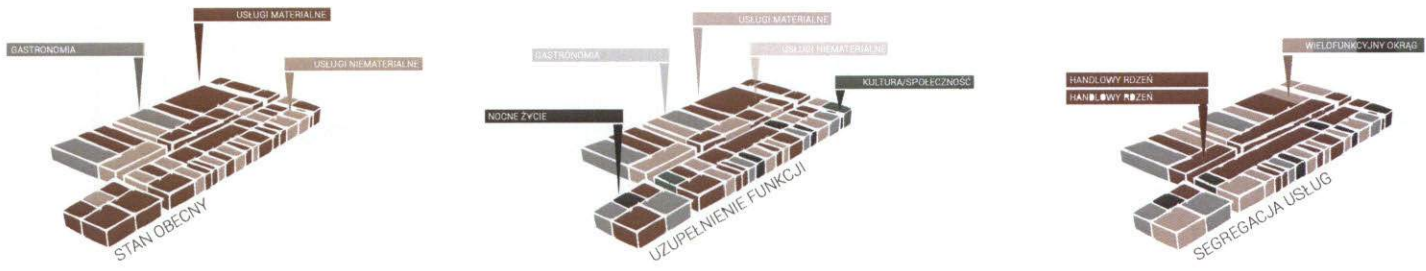
- ZABUDOWA USŁUGOWA
- ZABUDOWA WIELORODZINNA Z USŁUGAMI W PARTERZE
- ZABUDOWA WIELORODZINNA
- KOMUNIKACJA PIESZA
- KOMUNIKACJA KOŁOWA

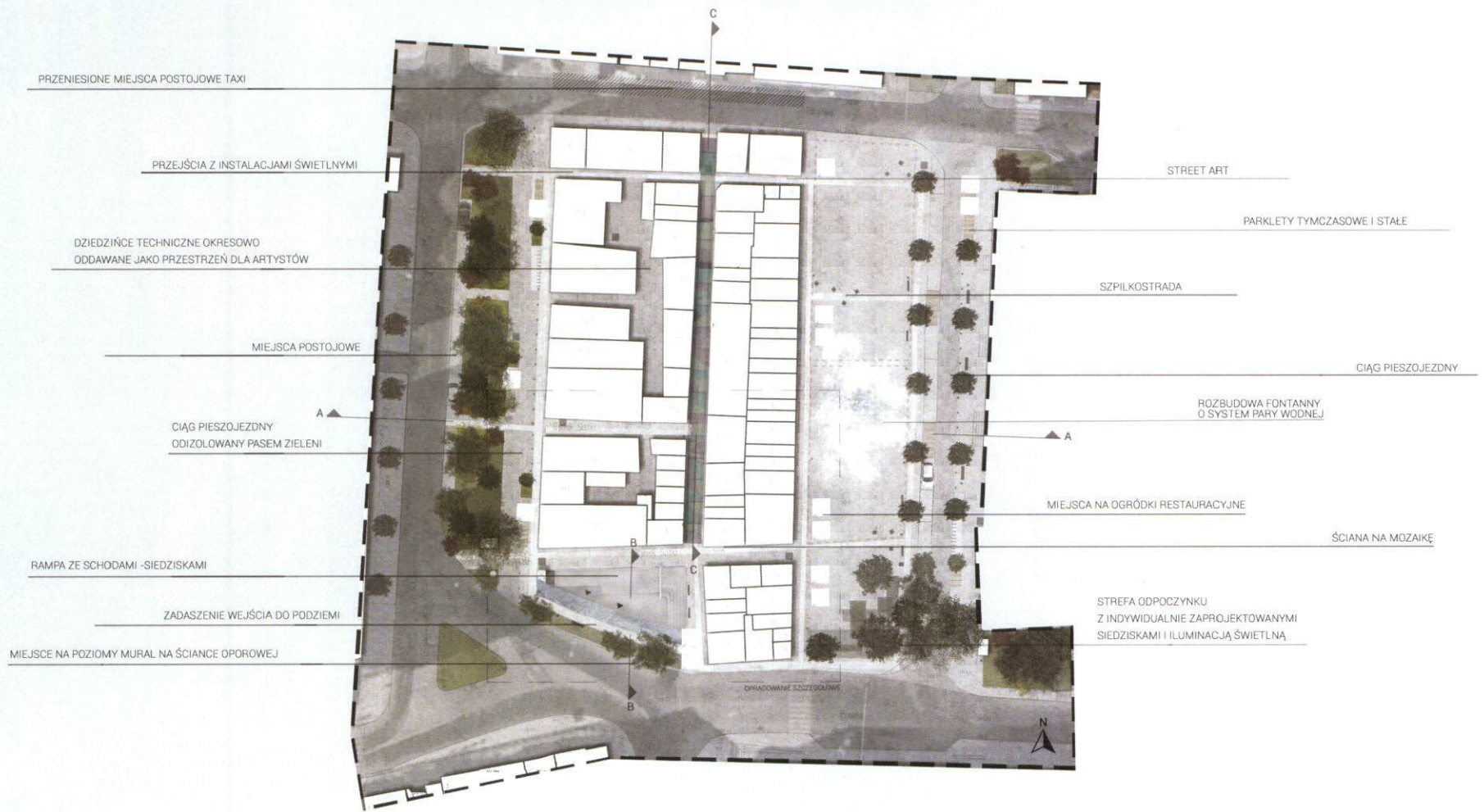
- CIĄG PIESZOJEZDNY
- MIEJSCA POSTOJOWE
- PRZENIESIONY POSTÓJ TAXI
- PARKLETY

- ZIELEŃ BUFOROWA
- ZIELEŃ PODKRESLAJĄCA KIERUNKI
- ZIELEŃ OZDOBNA
- ZIELEŃ STREFY REKREACJI
- WODA/PARA

- OBSZAR CENTRUM USŁUGOWO-HANDLOWEGO
- OBSZAR EVENTOWY
- OBSZAR SPOKOJNEJ REKREACJI
- ELEMENTY CHARAKTERYSTYCZNE

▼ SCHEMAT PRZEKSZTAŁCEN USŁUG





▲ ZAGOSPODAROWANIE TERENU 1:500
▼ SCHEMATY FUNKCJONALNE

- ▬ ZAKRES OPRACOWANIA
- ▬ ZAKRES RZUTÓW
- ▬ ISTNIEJĄCE OBIEKTY
- ▲ PROJEKTOWANE WEJŚCIE DO PODZIEMI
- ⊠ PROJEKTOWANA WINDA
- ⊡ PROJEKTOWANE TOALETY PUBLICZNE
- ▬ OBSZAR NA WYDARZENIA MASOWE I SEZONOWE DZIAŁANIA PLACEMAKING'OWE

- DRZEWA LIŚCIASTE
- DRZEWA IGLASTE
- KRZEWY OZDOBNE
- TRAWNIK
- WODA
- ŁAWKI KATALOGOWE
- PROJEKTOWANE KUBIKI DO SIEDZENIA
- PROJEKTOWANA PLATFORMA

- PARKLETY
- TABLICE INTERAKTYWNE
- PŁYTY DO RYSOWANIA
- KOSZE NA ŚMIECI
- KOSZE NA PSIE ODCHODY
- STOJAKI NA ROWERY
- PROPOZYCJA ROZBUDOWY FONTANNY O SYSTEM PARY WODNEJ DO PROJEKCJI ŚWIETLNYCH

- KOMUNIKACJA KOŁOWA
- CIĄG PIESZOJEZDNY
- NAWIERZCHNIA UTWARDZONA RYNKU
- SZPIPKOSTRADA
- MIEJSCA POSTOJOWE
- POSTÓJ TAXI
- ZADASZENIE PRZEJŚCIA UL. RYNEK SUTKI



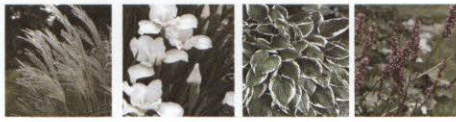
▼ DOBÓR GATUNKOWY ZIELENI (od lewej: zieleni podkreślająca kierunki, zieleni buforowa, zieleni ozdobna, zieleni strefy rekreacji)



WISNIA POSPOLITA „UNBRACULIFERA”
MISKANT CHIŃSKI „SILBERFEDER”
TAWUŁA SZARA „GREFSHEIM”



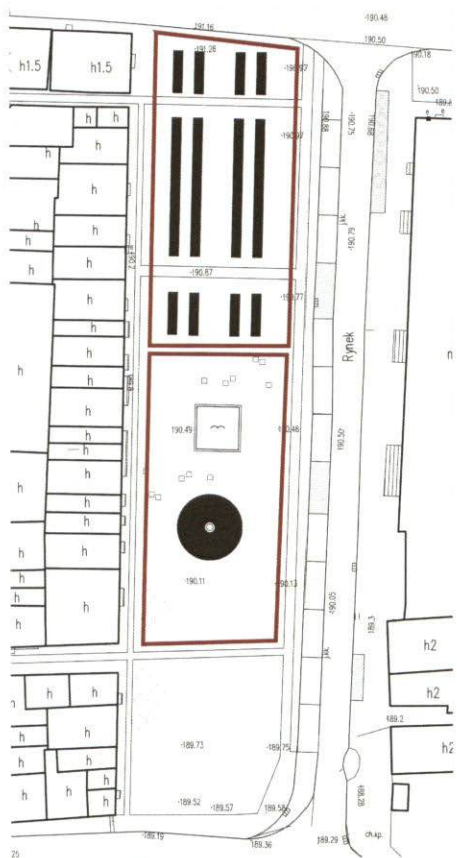
SUCHODRZEWE CHIŃSKI
RÓZANECZNIK „CARACTACUS”
MISKANT CHIŃSKI „SILBERFEDER”
RHODODENDRON „MARUSCHKA”



MISKANT CHIŃSKI „SILBERFEDER”
KOSAĆCIEK SYBERYJSKI
FUNKIA „FRANCEE”
PERSICARIA

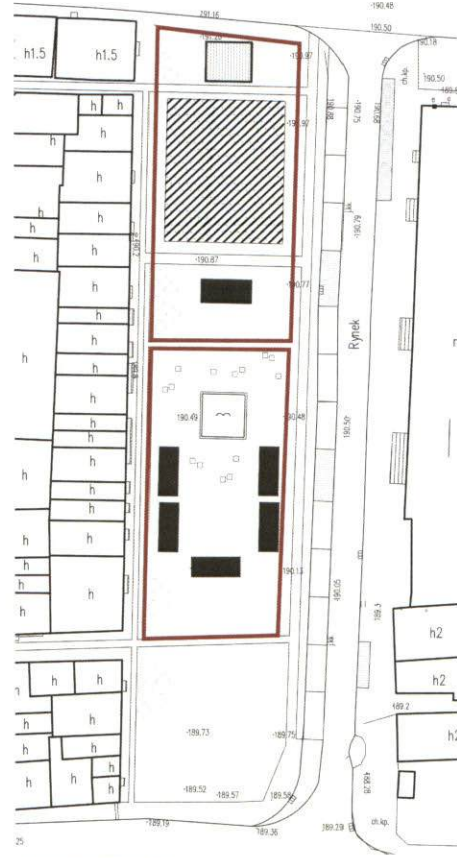


RÓZANECZNIK „CARACTACUS”
RAJGRAS WYNIOSŁY
JESION PENSYLWAŃSKI „CRISPA”
PERSICARIA



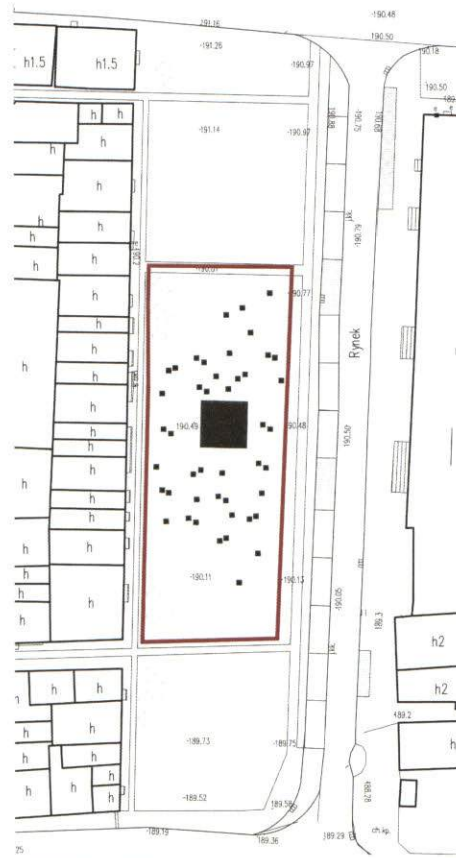
WIOSNA

STREFA I ORGANIZACJA JAMARKÓW (TEREN POD STOISKA)
STREFA II PUNKT ROZRYWKOWY (WYTYCZENIE CZĘŚCI PLACU POD KARUZELE)



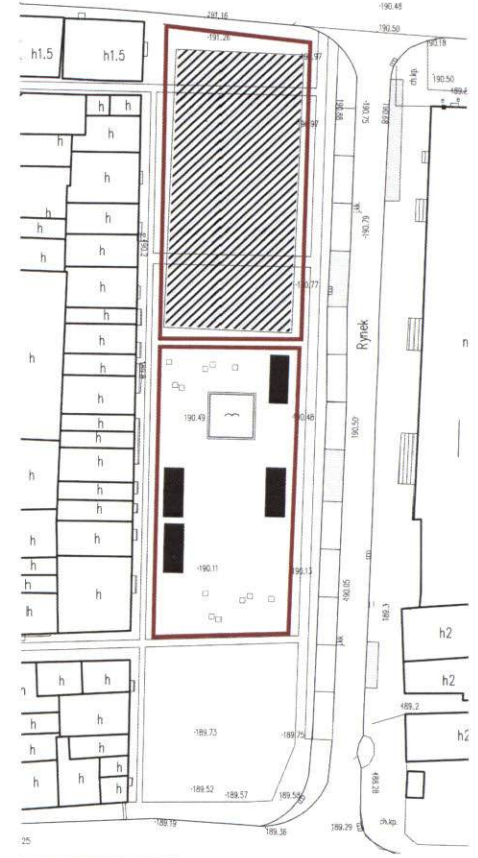
LATO

STREFA I STREFA EVENTOWA (WYDARZENIA PLENEROWE, KONCERTY, TEATRY LUKICZNE)
STREFA II GASTRONOMIA TOWARZYSZĄCA WYDARZENIOM (TEREN WYDZIELONY POD FOODTRUCKI)



JESIEN

STREFA I STREFA POKAZÓW ŚWIATŁA (PROPOZYCJA ROZBUDOWY FONTANNY O SYSTEM PARY WODNEJ Z PROJEKTEM OŚWIETLENIA)



ZIMA

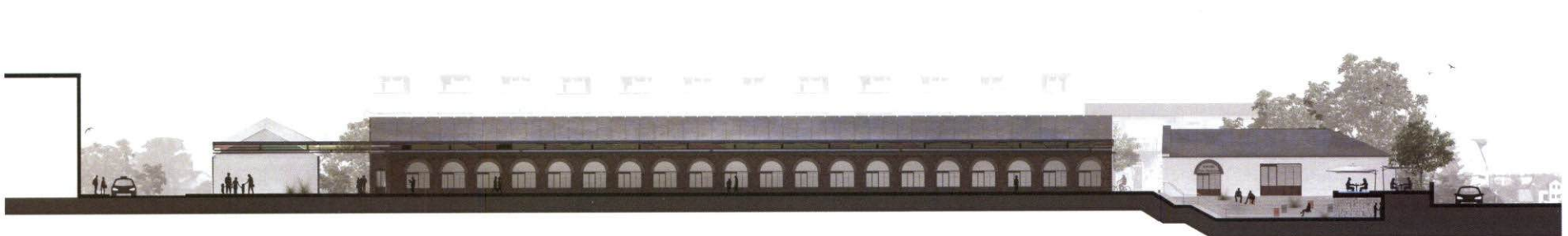
STREFA I OBSZAR WYTYCZONY POD LODOWISKO
STREFA II TYMCZASOWA WYPOŻYCZALNIA ŁYZEW Z PUNKTAMI GASTRONOMICZNYMI

▲ SCHEMAT PROPONOWANEJ CAŁOROCZNEJ AKTYWNOŚCI RYNKU

▼ PRZEKRÓJ A-A 1:200



▼ PRZEKRÓJ B-B / C-C 1:200



▼ DOBÓR MATERIAŁOWY



KOSTKA GRANITOWA PLYTY CHODNIKOWE METAL CEGŁY DREWNO TYNK

▼ PROPOZYCJA WITRYN SKLEPOWYCH
(szylid - metalowy kuty napis, okno - miejsce na pismną ofertę, jednolita stolarka okienna i drzwiowa)



► SZCZEGÓLWE OPRACOWANIE WYBRANEGO FRAGMENTU ZAGOSPODAROWANIA
▼ PROPOZYCJA MURALU



▼ PROPONOWANA MAŁA ARCHITEKTURA

