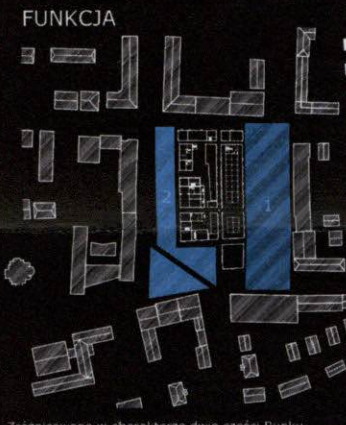
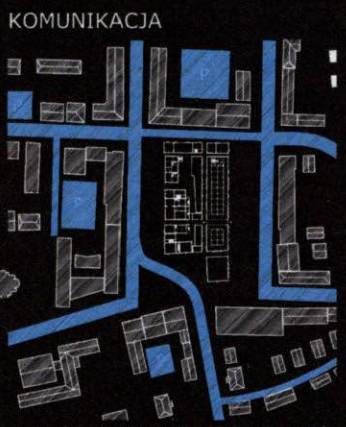
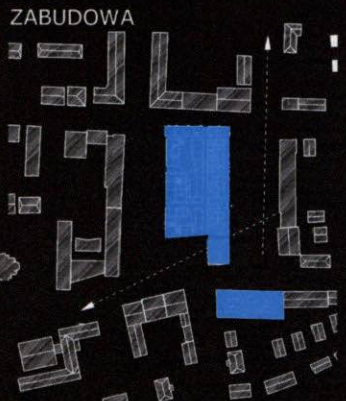


# GENIUS LOCI

## OCALONE OD ZAPOMNIENIA

182118



**ZABUDOWA**

- przywrócenie oryginalnych elewacji w zespole kramów miejskich
- zastąpienie elewacji budynku dawnego "supersamu"

**KOMUNIKACJA**

Po korekcie układu komunikacji kolejowej stworzyć strefę ruchu pieszo-jezdnego, z możliwością wjazdu samochodów dostawczych.

likwidacja ruchu kołowego w pd-wsch części rynku

wprowadzenie ruchu kołowego w kierunkach zach-wsch w pd części rynku

ciąg pieszo-jezdnego projektowane parkingi blisko rynku, ale są schowane w kwartałach

wprowadzenie nawierzchni brukowej na ulicach w obrębie Rynku i na ulicach bezpośrednio do niego przylegających

**FUNKCJA**

Zróżnicowane w charakterze dwie części Rynku.

- wschodnia część Rynku - przestrzeń wielofunkcyjna - plac zebrań, imprez masowych,
- zachodnia i pd-zach część Rynku - zielen, rekreacja, odpoczynek,

**PROJEKTOWANE DZIAŁANIA:**

Rewitalizacja zabytkowych "Sutek" - kramów miejskich.

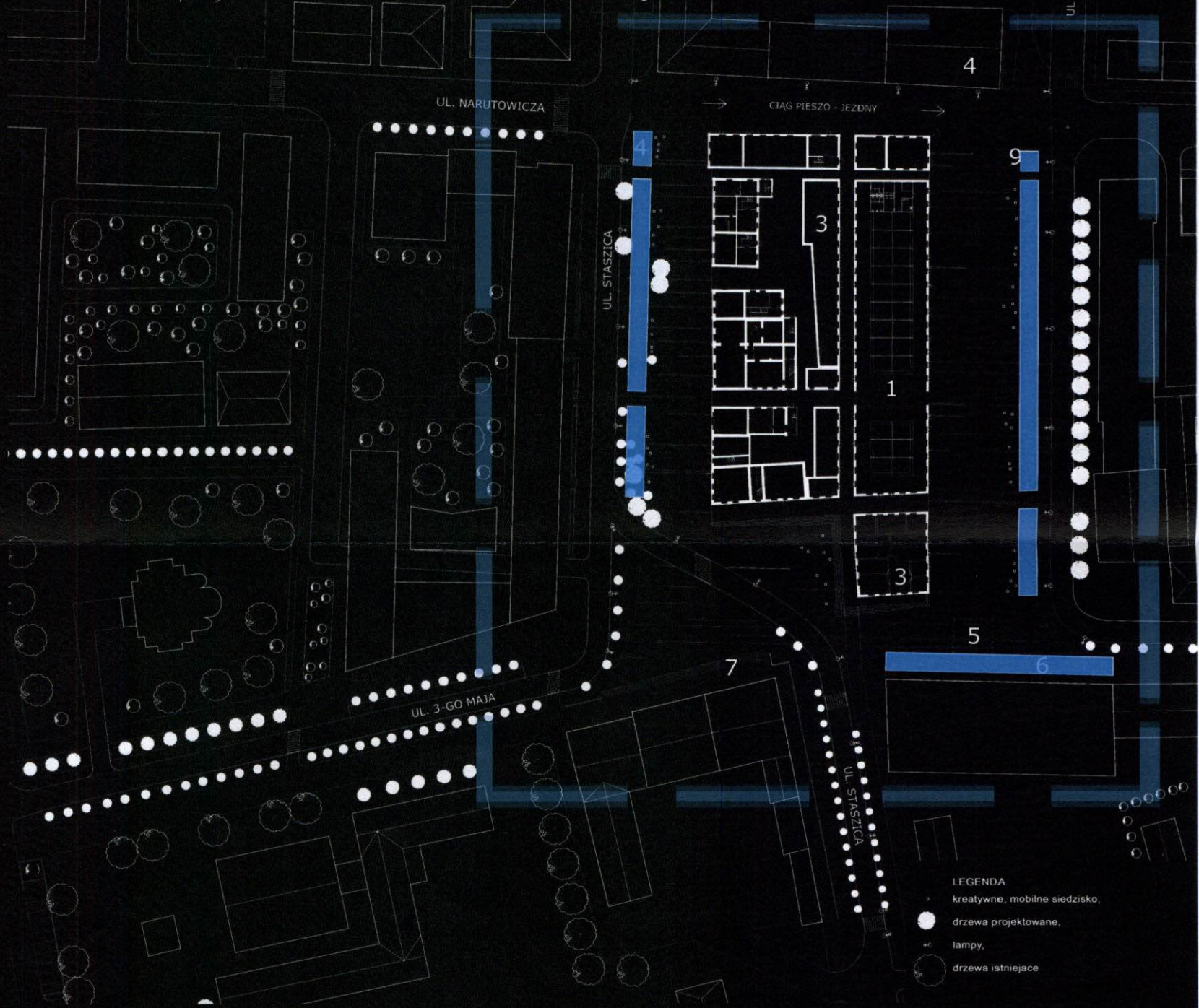
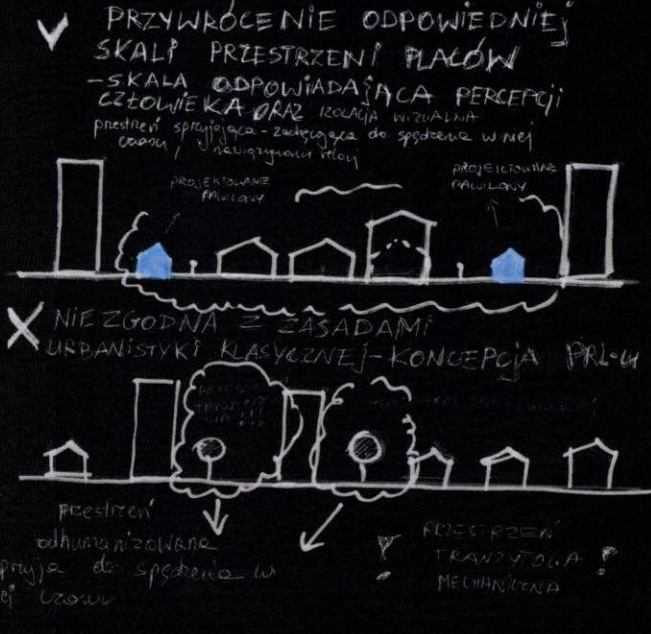
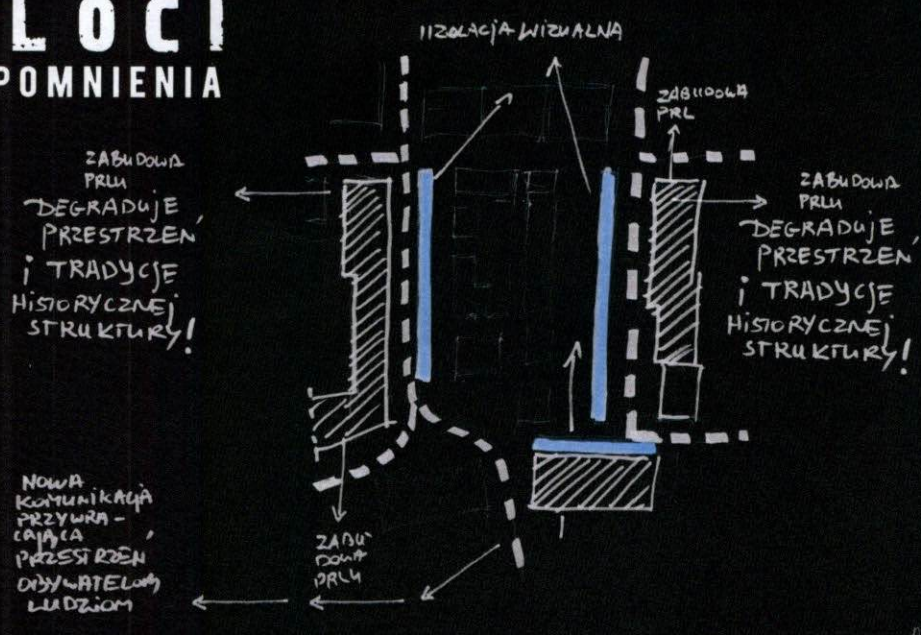
Założenia do projektu:

- odbudowa obiektu w zewnętrznym obrysie.
- odtworzenie na terenie całego zespołu pierwotnego rozstawu i kształtu otworów drzwiowych i okiennych zwieńczonych półkolistie.
- odtworzenie dawnej drewnianej stolarki, pokazanie systemu dawnych zamków i doświetleń.
- zachować układ uliczek wewnętrznych, projektując się przejście na płytę Rynku na przedłużeniu środkowej uliczki wewnętrznej.

1. Przeznaczenie obiektu zgodnie z jego historią na funkcje handlowe. Po rewitalizacji będzie to hala targowa. Obiekt kontynuował będzie tradycję kramów bogatych a więc nasycony będzie różnym profilem handlu.
2. Przeznaczenie obiektu na funkcję handlową - sklepy o różnym profilu
3. Przeznaczenie obiektu - Centrum obsługi turystycznej
4. Rewitalizacja dawnego zajazdu muranego z XIX w. zgodnie z jego historią proponowana funkcja hotelowo-gastronomiczna
5. Lokalizacja sceny, która będzie rozkładana na czas różnego rodzaju imprez miejskich
6. Uzupelnienie kwartału nawiązującym do historycznej zabudowy - budynkiem handlowym dwukondygnacyjnym.
7. Przesłonięcie budynku "Supersamu". Zastosowano niezależną od budynku konstrukcję, która w parterze stworzy podcienie, na piętrze znajdująca się będzie przestrzeń kreatywności dla młodzieży, a na 2 piętrze punkt widokowy, wyposażony w urządzenia multimedialne pozwalające oglądać panoramę rynku w wybranym okresie z przeszłości i pokazującymi najważniejsze nie istniejące obiekty np:
  - wschodnia pierzeja rynku
  - zachodnia pierzeja rynku (w odpowiednim przedziale czasowym także ratusz)
  - budynek który jeszcze w latach 50-tych był perspektywicznym
 Zakonieczaniem ul. Stanisława Staszica i ul. 3-go maja. Został rozebrany w związku z rozbudową jedni w tym niewłaściwym miejscu miasta
- wielka synagoga (obiekt widoczny ponad pierzeją północną)

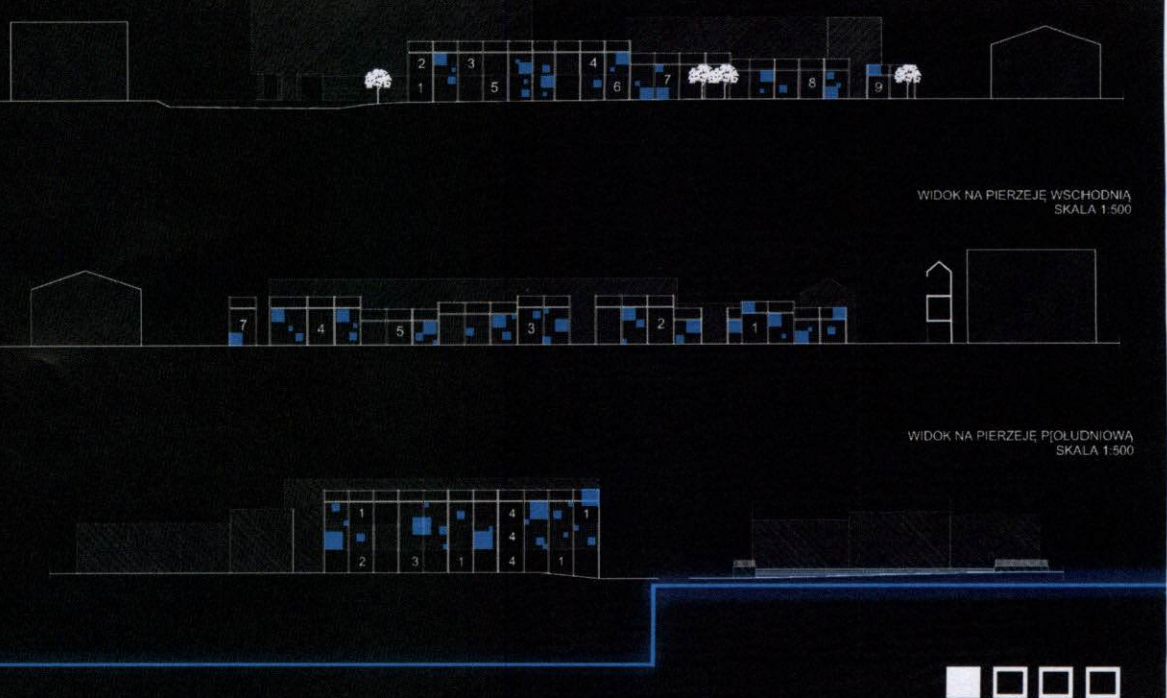
Konstrukcje "przesłony" będzie można wykorzystać jako ekran kinowy i organizować tam pokazy filmowe.

8. Odtworzenie schodów które znajdowały się w tym miejscu. Odpowiednio ukształtowane, szerokie schody pozwolą zejść na płytę Rynku, jak również będą atrakcyjnym miejscem do odpoczynku. Tego typu niestandardowe siedziska cieszą się dużą popularnością, zwłaszcza wśród turystów i młodzieży. Dają poczucie swobody i naturalności, co korzystnie wpływa na postrzeganie przestrzeni publicznej jako miejsca otwartego i przyjaznego. Zachodzące w ten sposób "oswajanie" przestrzeni miejskiej może w konsekwencji pozytywnie wpływać na poczucie odpowiedzialności za dobro wspólne oraz na relacje międzyludzkie w mieście.

- OGRÓD SENSORYCZNY**
1. WEJŚCIE DO OGRÓDU SENSORYCZNEGO
  2. ZMYŚL ZAPACHU I WZROKU - rabaty z kolorowymi kwiatami: maciejka, lawenda, piwonia, lilie
  3. ZMYŚL DOTYKU - Rośliny: mech; trawa wysoka, czystiec wełnisty
  4. ZMYŚL ZAPACHU - Rabaty z ziołami: mieta pospolita, lubczyk, rozmaryn, szwiał, rozmaryn.
  5. ZMYŚL SŁUCHU - Źródło z wodą
  6. ZMYŚL DOTYKU - Materiały: piasek, kora, żwir, plastry drewna
  7. ZMYŚL WZROKU - Promienie kolorowego światła przenikające przez ażurowe ściany
  8. ZMYŚL SŁUCHU - Na dachu pawilonu projektuje się pasiekę pszczół
- POZOSTAŁE**
9. Kawiarnia
  10. Informacja turystyczna
- MUZEUW HISTORII MIASTA HRUBIESZÓW**
1. WYSTAWA CZASOWA
  2. WYSTAWA STAŁA np " HRUBIESZÓW - W PAMIĘCI MIESZKAŃCÓW"
  3. WYSTAWA MULTIMEDIALNA POKAZUJĄCA HISTORIĘ MIASTA
  4. PROJEKTOWANA LOKALIZACJA MURALU
  5. WYSTAWA STAŁA POKAZUJĄCA WIELOKULTUROWOŚĆ MIASTA
  6. WYSTAWA STAŁA „PODZIEMNY HRUBIESZÓW” WRAZ Z ZŁOKALIZOWANYM WEJŚCIEM DO PODZIEMIA.
  7. SANITARIATY
- PAWILON POŁUDNIOWY**
1. PODCIEŃ
  2. WEJŚCIE DO PAWILONU
  3. WINDA OSOBOWA
  4. KLATKA SCHODOWA
  5. PRZESTRZEŃ KREATYWNOCI DLA MŁODZIEŻY
  6. TARAS WIDOKOWY Z URZĄDZENIAMI MULTIMEDIALNYMI
- POZWALAJĄCYMI OGLĄDĄĆ PANORAMĘ RYNKU W WYBRANYM OKRESIE Z PRZESZŁOCI I POKAZUJĄCYMI NAJWAŻNIEJSZE NIEISTNIEJĄCE OBIEKTY**

**WIELOFUNKCYJNE STRUKTURY AZUROWE PEŁNIĄ FUNKCJĘ USŁUGOWO - REKREACYJNE, EDUKACYJNE, EKSPOZYCYJNE. STANOWIĄ SVOJEGO RODZAJU WERTYKALNY OGRÓD ZBUDOWANY Z PERGOLI, KWIETNIKÓW I DONIC PRZEROŚNIĘTYCH ZIELENIĄ NAWIĄZUJĄ DO KLASYCZNYCH ZASAD URBANISTYKI, TWORZĄC PORTYK KOLUMNOWY ZAMYKAJĄCY PLAC RYNKU STAREGO MIASTA. ZŁOKALIZOWANE NA NICH RÓWNIEŻ BĘDĄ CZUJNIKI ROZSZERZONEJ RZECZYWISTOCI, KTÓRA POZWOLI KAŻDEMU COFNĄĆ SIĘ W CZASIE I ZOBACZYĆ TO CO UTRACONE.**



ZAGOSPODAROWANIE TERENU SKALA 1:500

WIDOK NA PIERZEJĘ ZACHODNIA SKALA 1:500

WIDOK NA PIERZEJĘ WSCHODNIA SKALA 1:500

WIDOK NA PIERZEJĘ POŁUDNIOWA SKALA 1:500

- LEGENDA**
- kreatywne, mobilne siedzisko,
  - drzewa projektowane,
  - lampy,
  - drzewa istniejące

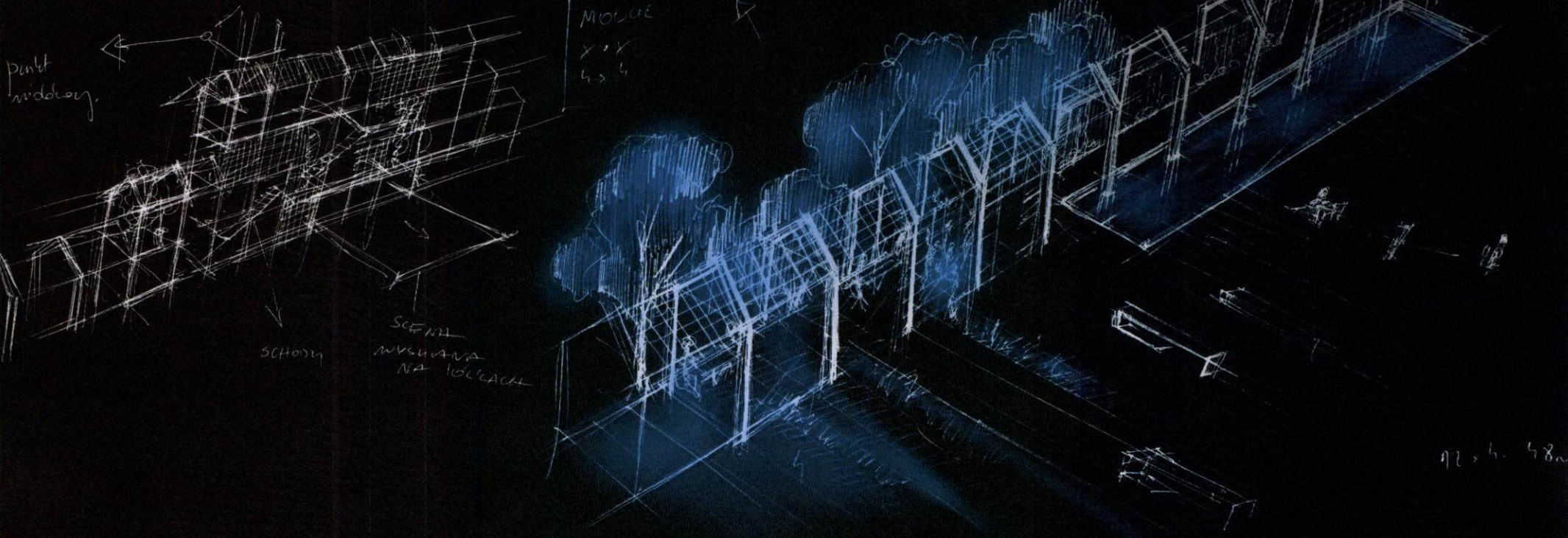


# GENIUS LOCI

## OCALONE OD ZAPOMNIENIA

KOLUMNADA, POKRYCIE KOLUMNOWE  
 MULTIFUNKCYJNA STRUKTURA  
 LOKALNIE WYKONANE WYKONANIE  
 ILOKALNIE WYKONANE WYKONANIE  
 POKRYCIE KOLUMNOWE

182118



W MIEJSCU GDZIE OBECNIE JEST TRAWNIK O SKOŚNEJ PŁASZCZYZNIE I POCHYŁONY W STRONĘ UL. STANISŁAWA STASZICA, JESZCZE W LATACH 50- TYCH STAŁ PARTEROWY PAVILON O BARDZO CIEKAWĄ RZĘBIE POLACI DACHOWEJ. BUDYNEK TEN BYŁ PERSPEKTYWICZNYM ZAKOŃCZENIEM UL. STANISŁAWA STASZICA I UL. 3GO MAJA, ZOSTAŁ WYBURZONY W ZWIĄZKU Z ROZBUDOWĄ JEZDNI W TYM NIEWRAĞICZNYM MIEJSCU MIĘSTA.

SCHODY PROWADZĄCE NA PŁYTĘ RYNKU, KLUCZOWY ELEMENT URZĄDNIKI DAWNEGO PŁACU, POZWAŁAJĄCY NA INTEGRACJĘ PRZESTRZENI ORAZ ODPOWIEDNIE INTEGRACJĘ ELEMENTÓW PRZESTRZENI ORAZ MIESZKANCÓW

WSCHODNIA PIERZEJA RYNKU, FRAGMENT TO NIE ISTNIEJĄCY ZAJAZD, KTÓRY DOHYKAŁ NAROZNIK RYNKU, ROZEBRANY W LATACH 50- TYCH

KAMIENICE, KTÓRE SA OBJEKT OCHRONY KONSERWATORSKA, ZACHOWANE DO DNIA DZISIEJSZEGO STANOWIĄ ŚWIADECTWO DLA WSPÓCZESNYCH O DAWNEJ TRADYCJI I KULTURZE BUDOWANIA MIESZKANCÓW HRUBIESZÓWA



- STANDARDY
- SFS
- EN
- ISO
- TARGET
- FREE
- AN
- 9

- 1. HISTORIA MIĘSTA
  - 2. ARCHITEKTURA
  - 3. RELIGIA
  - 4. SPOŁECZENSTWO
  - 5. SŁAWNI MIESZKANCY
- GRA  
 MUZYKA  
 AUDIOGUIDE  
 QUIZ  
 MENU  
 JEZYK



AUGMENTED REALITY  
**HRUBIESZÓW**  
 INTERAKTYWNY PANEL GŁÓWNY



# GENIUS LOCI

## OCALONE OD ZAPOMNIENIA

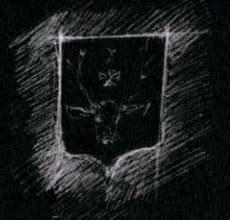
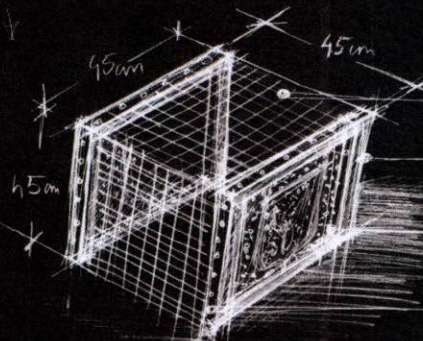
ARCHIT. ŁAWKI

### KREATYWNE SIEDZISKA

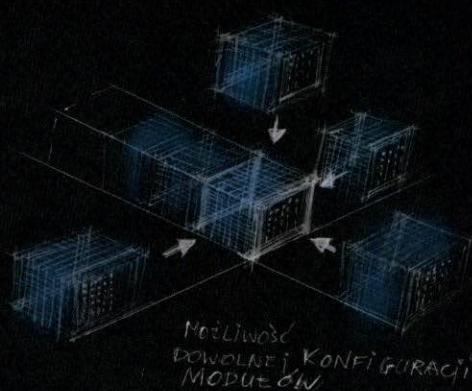
MOBILNE MODUŁOWE ŁAWKI POZWAŁAJĄ OBYWATELOM - UŻYTKOWNIKOM TWORZYĆ WŁASNE UKŁADY PRZESTRZEI SIEDZISK STOSOWANE DO POTRZEBY RODZAJU SPOTKANIA

URUCHAMIANIA WYOBRAŹNI UŻYTKOWNIKÓW UŁATWIWIĄ TWORZENIE PRZESTRZENI DO SPOTKANIA NAWIAZANANIA RELACJI MIĘDZYLUDEKICH

SZEROKOŚĆ REZYGNANTY POTRZYMAJĄC KROKILECI

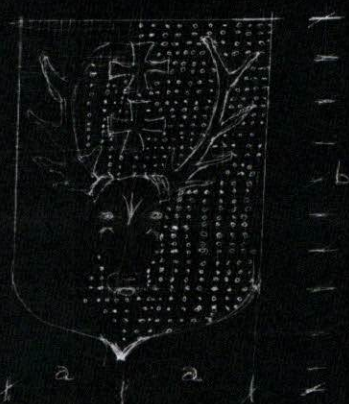


SIEKA Z WĘSKĄ SZEROKOŚCIĄ  
PROFIL Z WŁÓKNA WĄSKOWEGO  
BLACHA PERFOROWANA  
HERB HRUBIESZCOWA  
SIŁOWNY I NACIENIOWE  
PŁYTY - WPHST



MOŻLIWOŚĆ DOWOLNEJ KONFIGURACJI MODUŁÓW

BLACHA PERFOROWANA

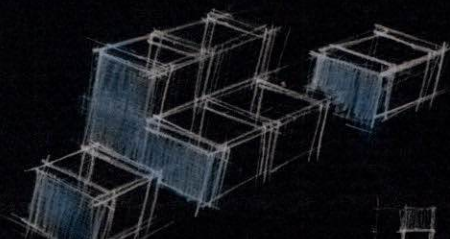


MOŻLIWE UKŁADY - TYPY

182118

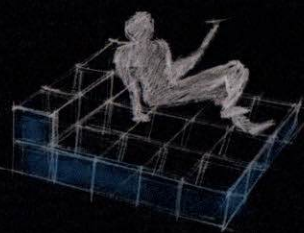


UKŁAD OGNISKOWY Z SESTOJEM



UKŁAD TRADYCYJNY Z OPARCIEM ORAZ MIEJSCEM NA RECYKLOWANE

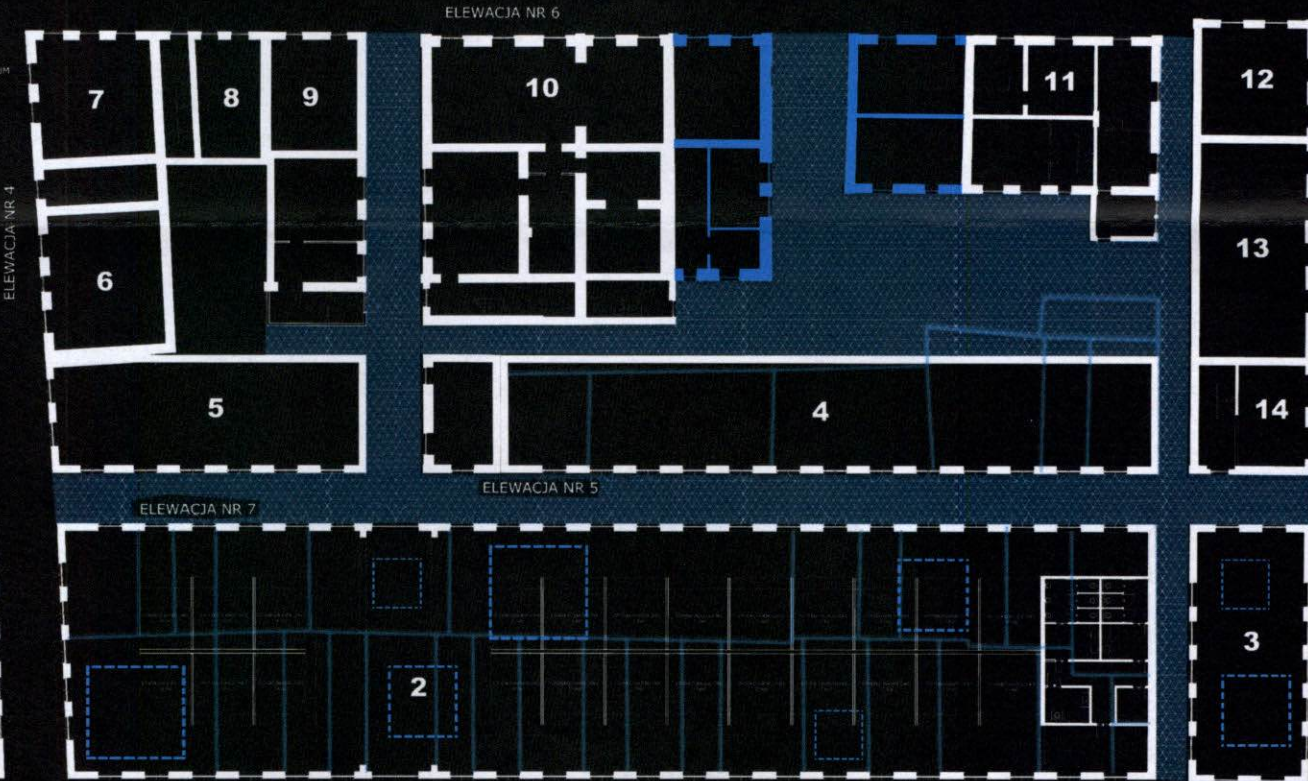
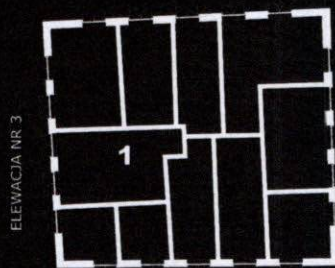
UKŁAD LEŻĄCY



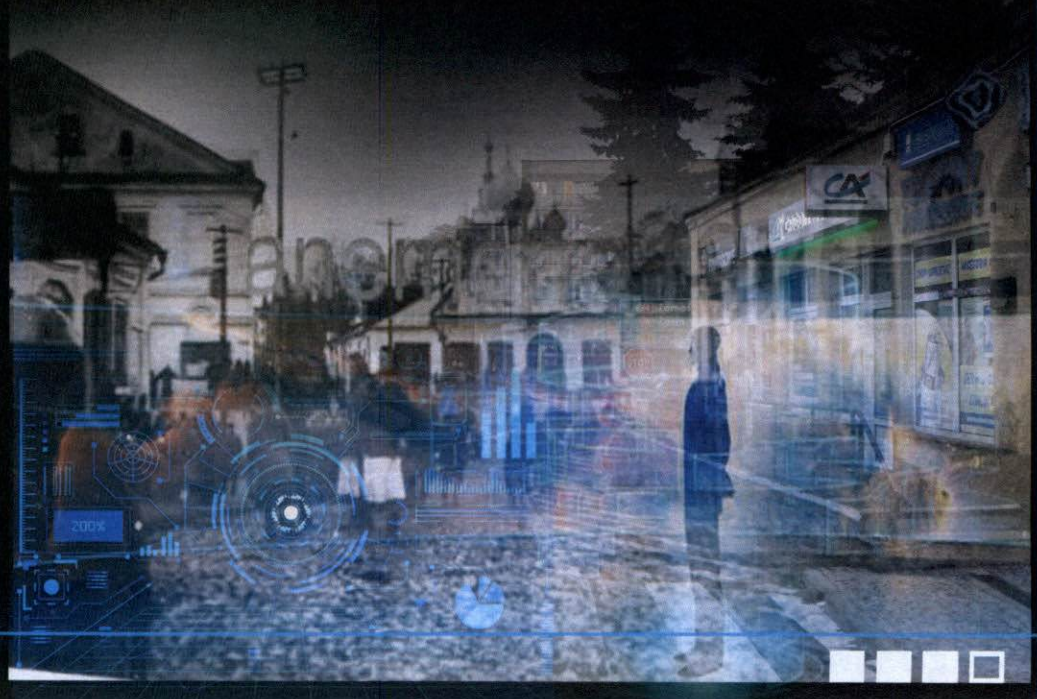
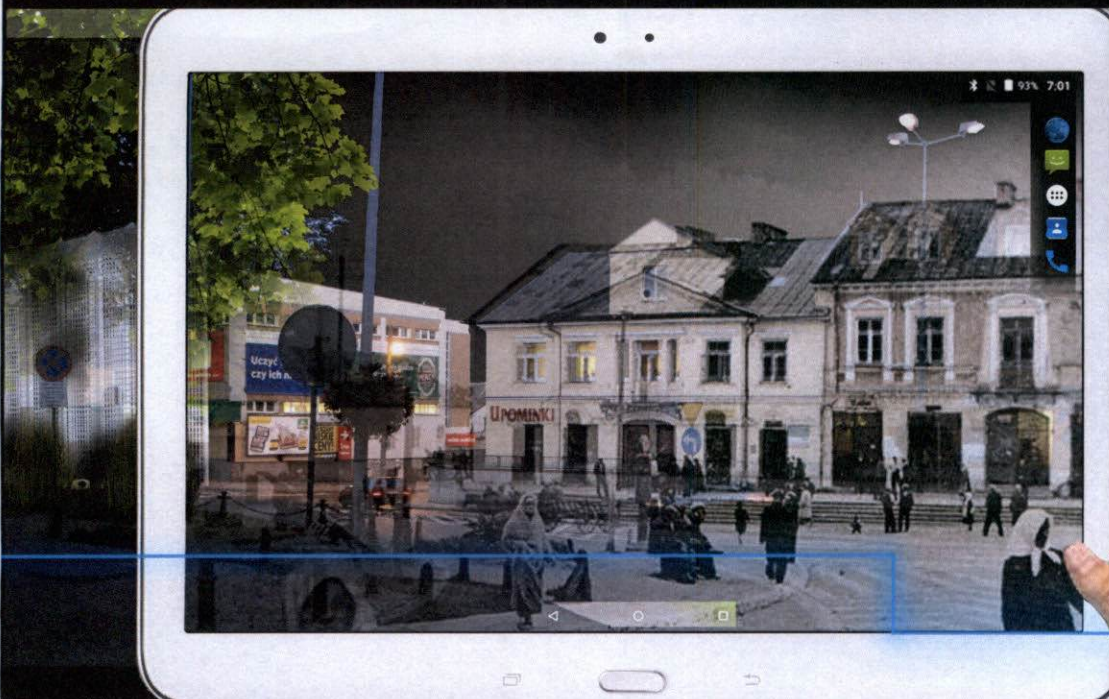
SZKICE KONCEPCYJNE ELEMENTÓW MAŁEJ ARCHITEKTURY - ŁAWKI, KOSZE NA SMIECI, STOJAKI, LAMPY ETC.

LEGENDA

1. PROJEKTUJE SIĘ REWITALIZACJĘ / REKONSTRUKCJĘ ELEWACJI
2. PROJEKTUJE SIĘ REWITALIZACJĘ / REKONSTRUKCJĘ ELEWACJI ORAZ PRZEbudowę (WYBURZENIE WTYPNYCH ŚCIAN WEWNĘTRZNYCH) W CELU STWORZENIA JEDNOPRZESTRZENNEJ HALLI STANOWISKA CENTRUM WIELOFUNKCYJNE STAREGO MIASTA. MOŻLIWOŚĆ DOWOLNEJ KONFIGURACJI PRZESTRZENI HALLI TARGOWEJ OTWARCIE PRZESTRZENI JEST KLUCZOWYM CZYNNIKIEM SPOŁECZNO-EKONOMICZNYM MIEJSCA
3. PROJEKTUJE SIĘ REWITALIZACJĘ / REKONSTRUKCJĘ ELEWACJI ORAZ PRZEbudowę. PLANOWANA FUNKCJA - KAWIARNIA
4. PROJEKTUJE SIĘ REWITALIZACJĘ / REKONSTRUKCJĘ ELEWACJI ORAZ PRZEbudowę Z MOŻLIWOŚCIĄ ZACHOWANIA OBECNEGO POZIOMU WYKONOSOWANIA
5. PROJEKTUJE SIĘ REWITALIZACJĘ / REKONSTRUKCJĘ ELEWACJI ORAZ PRZEbudowę Z MOŻLIWOŚCIĄ ZACHOWANIA OBECNEGO POZIOMU WYKONOSOWANIA
6. PROJEKTUJE SIĘ REWITALIZACJĘ / REKONSTRUKCJĘ ELEWACJI
7. PROJEKTUJE SIĘ REWITALIZACJĘ / REKONSTRUKCJĘ ELEWACJI
8. PROJEKTUJE SIĘ REWITALIZACJĘ / REKONSTRUKCJĘ ELEWACJI
9. PROJEKTUJE SIĘ REWITALIZACJĘ / REKONSTRUKCJĘ ELEWACJI
10. PROJEKTUJE SIĘ REWITALIZACJĘ / REKONSTRUKCJĘ ELEWACJI ORAZ REKONSTRUKCJĘ SĄDOWY
11. PROJEKTUJE SIĘ REWITALIZACJĘ / REKONSTRUKCJĘ ELEWACJI ORAZ PRZEbudowę W CELU UZUPENNIENIA ZABUDOWY
12. PROJEKTUJE SIĘ REWITALIZACJĘ / REKONSTRUKCJĘ ELEWACJI
13. PROJEKTUJE SIĘ REWITALIZACJĘ / REKONSTRUKCJĘ ELEWACJI
14. PROJEKTUJE SIĘ REWITALIZACJĘ / REKONSTRUKCJĘ ELEWACJI



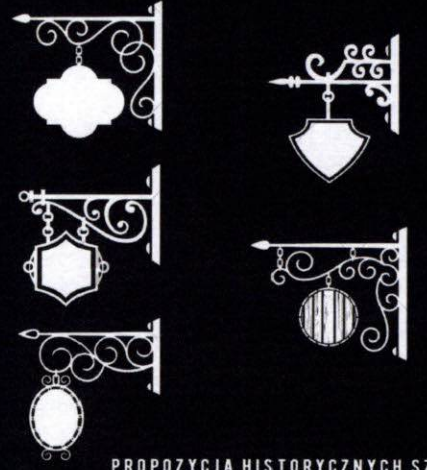
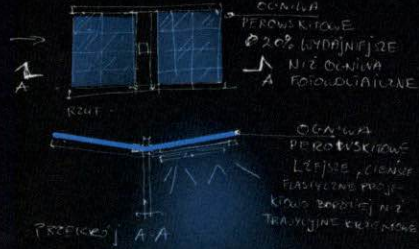
ELEWACJA NR 2



# GENIUS LOCI

## OCALONE OD ZAPOMNIENIA

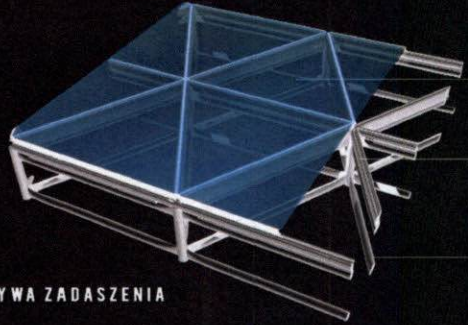
182118



C.D. - SZKICE KONCEPCYJNE ELEMENTÓW MAŁEJ ARCHITEKTURY - ŁAWKI, KOSZE NA SMIECI, STOJAKI, LAMPY ETC.

KOSZ NA SMIECI

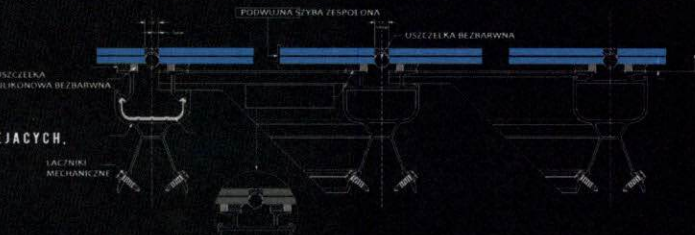
PROPOZYCJA HISTORYCZNYCH SZYLDÓW



PERSPEKTYWA ZADASZENIA

### LEGENDA

1. SZYBA ZESPOLONA, SZKŁO LAMINOWANE VSG, BEZBARWNE, ATERMICZNE
2. KONSTRUKCJA STALOWA, OPARTA PRZEGUBOWO NA ŚCIANACH ISTNIEJĄCYCH, Z EW. WZMOCNIENIEM PRZY PODPORZE.
3. ELEMENTY STEZAJĄCE



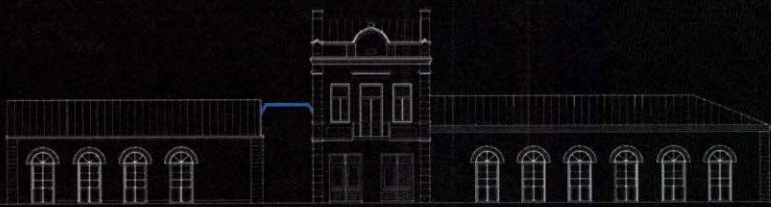
DETAL ZADASZENIA



PRZEKROJE SKALA 1:200



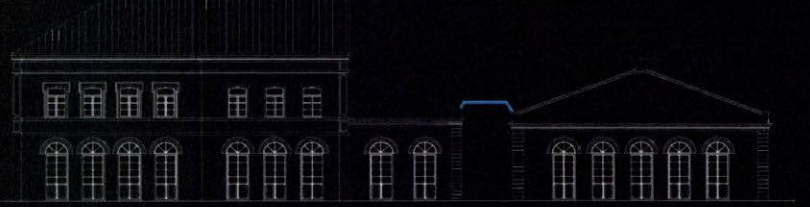
ELEWACJE NR1



ELEWACJE NR4



ELEWACJA NR2



ELEWACJE NR3



ELEWACJE NR6



ELEWACJE NR7



ELEWACJE NR5

ELEWACJE SKALA 1:200

