



STREFA INWESTYCJI ARP PLATFORMĄ WSPÓŁPRACY W REGIONIE

Hrubieszów, 27 czerwca 2019 r.



RYS HISTORYCZNY TSSE EURO-PARK WISŁOSAN

W roku 1997 powołano Tarnobrzesckie Centrum Kapitałowe S.A. jako zarządzającego Specjalną Strefą Ekonomiczną – Udziałowcami Spółki były: Skarb Państwa, lokalne samorządy, przedsiębiorstwa i instytucje wspierające rozwój regionu. Początkowy łączny teren strefy to 609 ha. Lokalizacja: Staszów, Tarnobrzeg, Stalowa Wola, Nowa Dęba.

Od czerwca 1999 r. zarządzającym Strefą jest Agencja Rozwoju Przemysłu S.A. w Warszawie. Funkcje bieżącego zarządu, promocji i administrowania Strefą pełni ARP S.A. Oddział w Tarnobrzegu.





PODSUMOWANIE OSIĄGNIĘĆ

Rok
2018

Zezwolenia / Decyzje
32 / 3

Nakłady
858 mln zł

Nowe miejsca pracy
1162

Utrzymane miejsca pracy
8290

Kapitał Polski
22
Kapitał Zagraniczny
13

Ogółem
w TSSE

**8,55 mld
zł**

**24 tyś.
miejsc
pracy**

Rok
2019

Decyzje
10

Nakłady
183 mln zł

Nowe miejsca pracy
151

Utrzymane miejsca pracy
382

Kapitał Polski
9
Kapitał Zagraniczny
1



**NOWE ZASADY FUNKCJONOWANIA
SPECJALNYCH STREF EKONOMICZNYCH
W OPARCIU O USTAWĘ O WSPIERANIU
NOWYCH INWESTYCJI
„CAŁA POLSKA STREFA”**



GŁÓWNY ZAKRES ZMIAN

Dotychczas

Tarnobrzaska Specjalna Strefa
Ekonomiczna
– ściśle wydzielone podstrefy na terenie
6 województw

Zezwolenia na prowadzenie działalności
gospodarczej na terenie strefy

Zarządzający strefą

1868 ha

Po zmianach

Obszar – powiaty na terenie trzech
województw (podkarpackie, lubelskie,
mazowieckie)

Decyzja o wsparciu

Zarządzający Obszarem

35 powiatów – 299 gmin



AKTY PRAWNE

USTAWA z dnia 10 maja 2018 r.
o **wspieraniu nowych inwestycji** (Dz. U. 2018 poz. 1162)

ROZPORZĄDZENIE RADY MINISTRÓW z dnia 28 sierpnia 2018 r.
w sprawie **pomocy publicznej** udzielanej niektórym przedsiębiorcom na realizację nowych inwestycji
(Dz. U. 2018 poz. 1713)

Określa m. in.: dopuszczalny zakres działalności, kryteria ilościowe, kryteria jakościowe, wzór wniosku

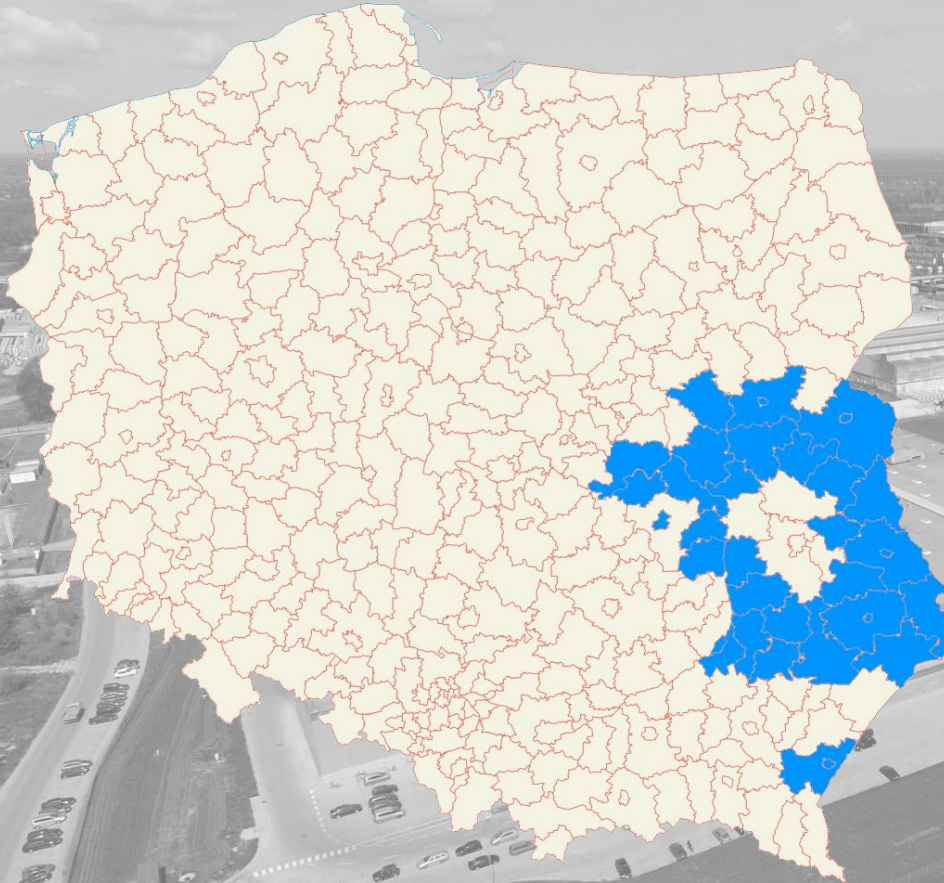
ROZPORZĄDZENIE MINISTRA PRZEDSIĘBIORCZOŚCI I TECHNOLOGII z dnia 29 sierpnia 2018 r.
w sprawie ustalenia **obszarów i przypisania ich zarządzającym** (Dz. U. 2018 poz. 1698)

ROZPORZĄDZENIE KOMISJI (UE) nr 651/2014 z dnia 17 czerwca 2014 r.
uznające niektóre **rodzaje pomocy za zgodne z rynkiem wewnętrznym** w zastosowaniu art. 107 i 108 Traktatu

Określa m.in.: definicja MŚP (Załącznik I), rozpoczęcie prac (Art. 2 ust. 23)



OBSZAR DZIAŁANIA TSSE



Obszar TSSE obejmuje powiaty:

białski, białobrzegi, biłgorajski, chełmski, garwoliński, grójecki, **hrubieszowski**, janowski, kozienicki, krasnostawski, kraśnicki, lipski, łączyński, łukowski, miński, niżański, opolski (woj. lubelskie), parczewski, przemyski, radzyński, rycki, siedlecki, stalowowolski, tarnobrzegi, tomaszowski (woj. lubelskie), włodawski, zamojski, zwoleński.

oraz miasta na prawach powiatu:

Biała Podlaska, Chełm, Przemysł, Radom, Siedlce, Tarnobrzeg, Zamość



DECYZJA O WSPARCIU

Decyzja wydawana jest przez ARP S.A. w imieniu ministra właściwego do spraw gospodarki na wniosek przedsiębiorcy zawierający plan realizacji nowej inwestycji

Decyzję o wsparciu wydaje się na czas oznaczony, nie krótszy niż 10 lat i nie dłuższy niż 15 lat

Decyzję o wsparciu wydaje się na realizację nowej inwestycji, która spełnia kryteria ilościowe oraz jakościowe



WARUNKI UBIEGANIA SIĘ O DECYZJĘ O WSPARCIU

1. Zakres działalności



2. Nowa inwestycja



3. Kryteria ilościowe



4. Kryteria jakościowe





WARUNKI UBIEGANIA SIĘ O DECYZJĘ O WSPARCIU

Zakres działalności

- zgodny z rozporządzeniem
- wyrażony w PKWiU 2015
- produkcja przemysłowa, B+R, nowoczesne usługi, IT
- wykluczony m.in. handel, transport, energetyka, hutnictwo

Nowa inwestycja

- zgodność z definicją:
 - Utworzenie nowego przedsiębiorstwa.
 - Zwiększenie zdolności produkcyjnej istniejącego przedsiębiorstwa.
 - Dywersyfikacja produkcji przedsiębiorstwa.
 - Zmiana procesu produkcyjnego w przedsiębiorstwie.
- decyzja o wsparciu = projekt



WARUNKI UBIEGANIA SIĘ O DECYZJĘ O WSPARCIU

Kryterium ilościowe

- określa minimalną wartość kosztów kwalifikowanych
- zależne od przeciętnej stopy bezrobocia
- obniżone dla średniego o 80%, małego 95%, mikro 98%
- nowoczesne usługi dla biznesu – obniża się o 95%

Kryteria jakościowe

- inwestycja realizowana w sektorze usług lub przemysłowym
- podział na dwa kryteria: zrównoważony rozwój gospodarczy oraz społeczny
- co najmniej jeden punkt z każdego kryterium
- minimum 4 punkty



KRYTERIA JAKOŚCIOWE – SEKTOR PRZEMYSŁOWY

- utworzenie **wyspecjalizowanych miejsc pracy**
- prowadzenie działalności gospodarczej o **niskim negatywnym wpływie na środowisko**
- zlokalizowanie inwestycji w **mieście tracącym funkcje społeczno-gospodarcze** (+gminy graniczące) lub na obszarze powiatów ze stopą bezrobocia wynoszącą co najmniej 160% przeciętnej stopy bezrobocia w kraju
- wspieranie **zdobywania wykształcenia i kwalifikacji zawodowych** oraz współpraca ze szkołami branżowymi
- podejmowanie działań w zakresie **opieki nad pracownikiem**



KRYTERIA JAKOŚCIOWE – SEKTOR PRZEMYSŁOWY

- inwestycje w sektory** m.in.: elektryczny i elektroniczny, lotniczo-kosmiczny, wyrobów medycznych, maszynowy, nowoczesnych tworzyw, ekobudownictwa, IT oraz w sektory zgodne z inteligentnymi specjalizacjami województwa, w którym planowana jest realizacja inwestycji
- osiągnięcie odpowiedniego **poziomu sprzedaży** poza terytorium RP
- przynależność do **Krajowego Klastra Kluczowego**
- prowadzenie **działalności badawczo-rozwojowej**
- posiadanie **statusu mikro przedsiębiorcy, małego i średniego przedsiębiorcy**



KRYTERIA ILOŚCIOWE

	Przeciętna stopa bezrobocia stan na dzień 30.06.2018 r.	Wartość inwestycji, mln zł (D)	Wartość inwestycji, mln zł (Ś)	Wartość inwestycji, mln zł (Mały)	Wartość inwestycji, mln zł (Mikro)	Wartość inwestycji, mln zł (B+R, SSC)
Polska	5,8	–	–	–	–	–
hrubieszowski	12,5	15	3	0,75	0,3	0,75
m. Hrubieszów (gmina Hrubieszów)		10	2	0,5	0,2	0,5

Aby otrzymać decyzję o wsparciu na terenie powiatu hrubieszowskiego oraz miasta Hrubieszów trzeba spełnić 40 % kryteriów jakościowych.

Nowoczesne usługi dla biznesu:

- związane z wydawaniem pozostałego oprogramowania (58.29 PKWiU),
- związanych z oprogramowaniem i doradztwem w zakresie informatyki i usług powiązanych (62 PKWiU),
- w zakresie badań naukowych i prac rozwojowych (72 PKWiU).



DECYZJA O WSPARCIU JAK UZYSKAĆ.

- Najprostszy sposób aplikowania o uzyskanie decyzji o wsparciu nowej inwestycji to „odwiedzenie” naszej strony internetowej i pobranie formularza wniosku zgodnego ze wzorem załączonym do rozporządzenia RM w sprawie pomocy publicznej udzielanej niektórym przedsiębiorcom na realizację nowych inwestycji.
- Wypełnienie wniosku i przekazanie do Oddziału ARP S.A. w Tarnobrzegu.
- ARP S.A. będzie rozpatrywała wniosek kierując się przepisami ustawy o wspieraniu nowych inwestycji, rozporządzeń wykonawczych do tej ustawy oraz Kodeksu postępowania administracyjnego.
- ARP S.A. w terminach przewidzianych w KPA wyda decyzję o wsparciu.



PRZYKŁADOWA HALA PRODUKCYJNA W STALOWEJ WOLI – 11,5 TYS. M²





PRZYKŁADOWA HALA PRODUKCYJNA W STALOWEJ WOLI – 11,5 TYS. M²





PRZYKŁADOWY TEREN TYPU GREEN-FIELD – JEZIÓRKO – 40 HA





OFERTA ARP

- ❑ Realizujemy prostą i szybką procedurę wydawania decyzji o wsparciu.
- ❑ Inwestor może uzyskać decyzje o wsparciu w każdym miejscu w ramach obszaru.
- ❑ Udzielamy pomocy publicznej o największej intensywności na terenie kraju – nawet do 70 % wartości zainwestowanych środków.
- ❑ Budujemy obiekty przemysłowe na terenie obszaru i modernizujemy infrastrukturę.
- ❑ Udzielamy pożyczek dla przedsiębiorców z różnorodnych branż szczególnie dla firm przemysłowych i innowacyjnych.

Tarnobrzaska Specjalna Strefa Ekonomiczna EURO-PARK WISŁOSAN

Tarnobrzaska Specjalna Strefa
Ekonomiczna EURO-PARK WISŁOSAN
ul. Zakładowa 30, 39-400 Tarnobrzeg
Tel. 0048 (15) 822 99 99; www.tsse.pl;
biuro@arp.pl